

**MAGNETI  
MARELLI**



- ▶ Equipos para Taller
- ▶ Producto de soporte



## Sumario

# Equipamiento para Talleres

## Diagnosis

▶ Tester Flex .....	4
<b>NEW</b> Tester Vision PRO .....	8
▶ TPMS Connect EVO .....	12
▶ OBD Road .....	13
▶ Accesorios y Recambios para Diagnosis .....	14
▶ Licencia Full Car .....	15
▶ Licencia Full Truck .....	16
▶ Licencia Full Bike .....	17

## Software Técnico

▶ ReTIS .....	18
▶ ReTIS Truck .....	18
▶ Autodata .....	19

## Equipamiento Específico

<b>NEW</b> Alineador Faros electrónico PREMIUM .....	21
<b>NEW</b> Alineador Faros electrónico SMART .....	22
▶ Master Alt .....	23
<b>NEW</b> Hybrid Starter .....	24
<b>NEW</b> iBat Expert Pro .....	25
<b>NEW</b> Battery Expert Pro .....	26
<b>NEW</b> Battery Expert 100 .....	26
▶ Memory Saver .....	27
▶ Cargador de Baterías Bat 90 .....	27
▶ Cargador de Baterías Bat 5 .....	27
▶ Limpieza y Comprobador de Inyectores .....	28

## Equipamiento Fluidos

▶ ATF Evo .....	29
<b>NEW</b> ATF Kompact .....	30
▶ Accesorios ATF .....	31
▶ Aspiración de Aceites .....	35

## Climatización

▶ Alaska START .....	37
▶ Alaska START HFO .....	38
▶ Alaska BUS .....	39
▶ Alaska PREMIUM .....	40
▶ Alaska PREMIUM HFO .....	41
▶ Buscafugas .....	42
<b>NEW</b> Mini ID R1234YF .....	42
▶ Ozono Maker .....	43
<b>NEW</b> Ozono MX4000 .....	43
<b>NEW</b> AC Limpiador Circuitos .....	44
▶ Accesorios y Consumibles Climatización .....	45

## Equipos de soporte

<b>NEW</b> Carro porta Herramientas .....	49
<b>NEW</b> Pistolas neumáticas Magneti Marelli .....	51
<b>NEW</b> Linternas Profesionales para Taller .....	52
▶ Producto de consumo .....	54



**MAGNETI  
MARELLI**

**Equipamiento  
para Taller**



# Tester Flex

## 007935800080

 Bluetooth®

*"Elegido por Chrysler Training Academy para realizar la diagnosis en vehículos y para la formación de futuros técnicos en todas las marcas y modelos en Chrysler Training Center de USA "*



### El KIT Incluye:

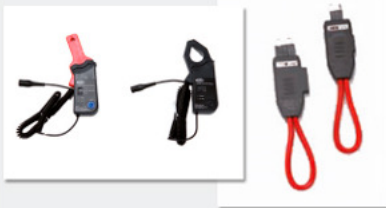
- ▶ 1 Tester Flex
- ▶ 1 cable OBD
- ▶ 1 prolongador cable OBD
- ▶ 1 cable con pinzas para batería
- ▶ 1 cable BNC 4mm, 2.7m rojo
- ▶ 1 cable BNC 4mm, 2.7m azul
- ▶ 1 sonda multímetro negro
- ▶ 1 sonda multímetro rojo
- ▶ 1 pinza pequeña roja
- ▶ 1 pinza pequeña negra
- ▶ 1 atenuador 20:1
- ▶ 1 KIT agujas obtención señales
- ▶ 1 cable USB 2.0 mini
- ▶ 1 dispositivo Bluetooth
- ▶ CD de instalación
- ▶ Guía rápida
- ▶ Maleta

### Características Técnicas:

- ▶ Sistema de diagnosis avanzada con funciones especiales: Plus Exclusivo Magneti Marelli know-how, Funciones OK, Easy Diag y Easy Scope
- ▶ Tester comandado por PC (sistemas compatibles: XP, Vista, Windows 7, Windows 8 y Windows 10)
- ▶ Conexión al PC vía USB o Bluetooth
- ▶ Osciloscopio integrado de 2 canales en alta velocidad (100Ms/s)
- ▶ Multímetro Integrado (medición de tensión, resistencia, conductibilidad, con zumbador y sonda de corriente)
- ▶ KIT de cables y accesorios para uso profesional del osciloscopio
- ▶ Batería de Litio integrada, recargable desde: toma OBD, alimentador de red o batería/mechero
- ▶ Utilizable como instrumento de medición de mano (osciloscopio, medidor de tensión y resistencia)
- ▶ El display de 3" proporciona: Información del módulo, estado de carga de la batería interna, versión del Firmware
- ▶ Multi búsqueda de vehículo: Selección Manual, Búsqueda Automática, Búsqueda por Centralita y búsqueda por código motor.

Características Osciloscopio	Tester Flex
Canales con funciones matemáticas	Inverso CH1, Inverso CH2, CH1+CH2, CH1-CH2, CH1*CH2, CH1/CH2 y transformación Fourier
Zoom (10.000 puntos) en tiempo real	Amplia, reduce y personaliza
Medición con cursor	Valores de amplitud, tiempo y frecuencia
Análisis de los datos RAM (buffer)	Adquisición continua de señales con posibilidad de guardar y consultar para comparaciones y análisis más profundas
Recuadros divisorios	10 x 10
Escala Amplitud	De 100mV a 40V por división (± 500mV, ±200V)
Escala Tiempo	De 200ns a 20s por división
Trigger	Auto/Individual/Normal con cursor
Resolución Vertical Osciloscopio	13 bit
Resolución Multímetro	16 bit

## ACCESORIOS



### KIT medición corriente

007935901080

- ▶ 1 pinza amperimétrica 20/60A
- ▶ 1 pinza amperimétrica 600A
- ▶ 1 adaptador para detectar la corriente del fusible 308B
- ▶ 1 adaptador para detectar la corriente del fusible 307C
- ▶ 2 cables con clip para batería



### KIT adaptador osciloscopio

007935901090

- ▶ 1 sonda multímetro negra con terminal
- ▶ 1 sonda de multímetro roja con terminal
- ▶ 1 pinza roja pequeña
- ▶ 1 pinza negra pequeña
- ▶ 1 atenuador 20:1
- ▶ 1 pinza roja grande
- ▶ 1 pinza negra grande
- ▶ 1 juego de 6 cables de salida universales de 1.5mm
- ▶ 1 juego de 6 cables de salida universales de 2.3mm

## + Plus

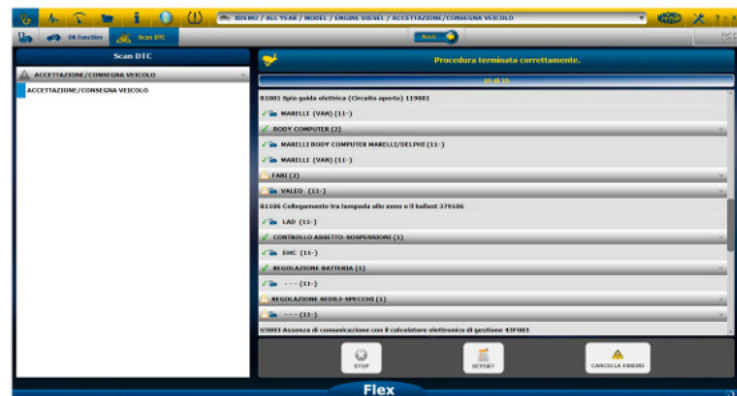
A través de la obtención de parametros, realizada en ejemplos reales, el menú dispone de parametros y estados comparativos del dato leído.



## Scan DTC



La búsqueda rápida de errores permite en breve tiempo analizar todas las centralitas a bordo del vehículo, visualizando los errores eventuales presentes en cada ECU y con la posibilidad de borrar rápidamente dichos errores. En la misma función es posible acceder a la diagnosis de manera simple y rápida.



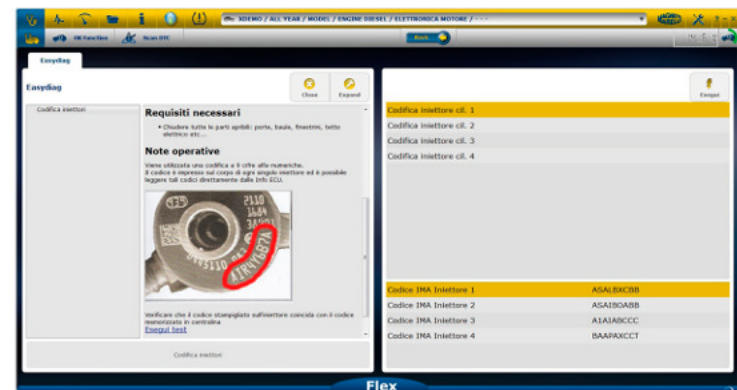
## Funciones OK

Existe una agrupación de funciones intuitivo y simplificado para acceder rapidamente a algunas funciones de ajustes, codificación u otros. Opción muy útil para aquellos que no están familiarizados con la diagnosis específica de las centralitas del vehículo.

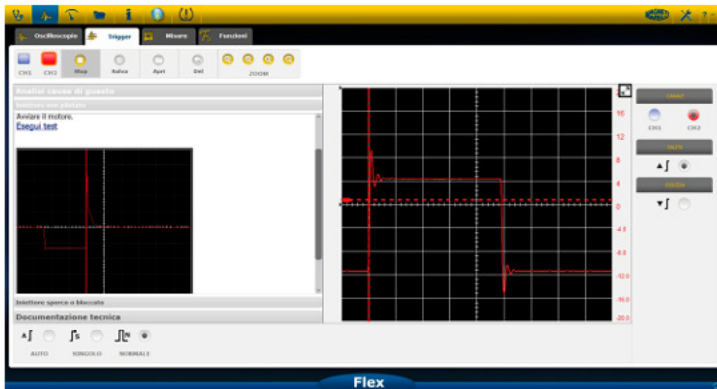


## Easy Diag

Un manual para el taller dinámico para procedimientos y codificaciones complejas con posibilidad de utilizar en modo combinado el módulo de medición o la diagnosis en tiempo real.

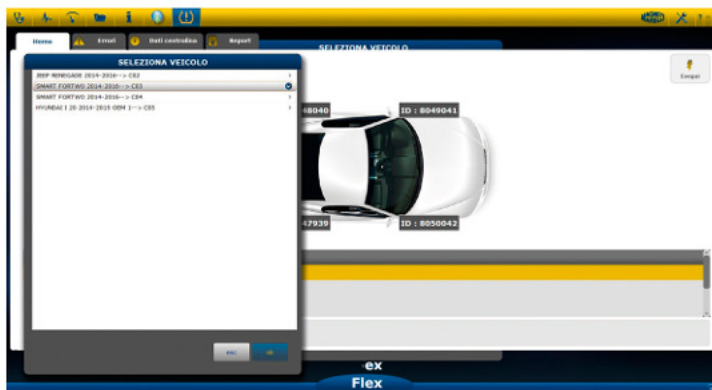






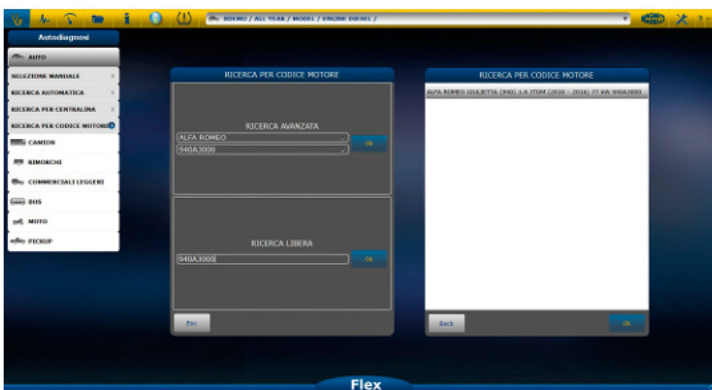
## Easy Scope

Una guía de uso del osciloscopio y de los test de los componentes de un vehículo, como los sensores, actuadores, etc.



## Codificación TPMS

A través de los datos leídos del instrumento TPMS Connect EVO, de las válvulas TPM es posible codificar la centralita TPMS en modo simple y preciso



## Búsqueda por Código de motor

En modalidad libre o avanzada esta búsqueda permite la selección del vehículo en un modo simple y rápido.



## Búsqueda por Centralita

Permite buscar compatibilidades con sistemas ya implementados y desarrollados.

NEW

# Tester Vision PRO

## 00793580090



### El KIT Incluye:

- ▶ 1 TESTER VISION PRO
- ▶ 1 cable EOBD
- ▶ 1 cable prolongación EOBD
- ▶ 1 cable alimentación de mechero
- ▶ 1 alimentador de red eléctrica
- ▶ 1 lector con SD Card
- ▶ 1 sonda multímetro negra
- ▶ 1 sonda multímetro roja
- ▶ Serie de cables para osciloscopio Visión
- ▶ 1 dispositivo Bluetooth
- ▶ Bolsa de tela protectora
- ▶ CD de instalación
- ▶ Guía rápida
- ▶ Maleta

### Características Técnicas:

- ▶ Sistema de diagnóstico avanzada con funciones especiales:  
Plus Exclusive Magneti Marelli know-how, OK Function, Easy Fix, Easy Diag y Easy Scope
- ▶ Tester de mano Táctil con posibilidad de ser controlado por PC (sistemas compatibles: XP, Vista, Windows 7 Windows 8 y Windows 10)
- ▶ Conexión al PC vía Bluetooth
- ▶ Osciloscopio integrado de 2 canales (100MS/s)
- ▶ Multímetro integrado (medidor de tensión, resistencia y continuidad con buzzer)
- ▶ Kit de cables y accesorios para la utilización profesional del osciloscopio
- ▶ Batería doble integrada de Litio, recargable desde: toma EOBD, alimentador de red o batería/mechero
- ▶ Pantalla táctil de 8": resolución 1024X768, display de 1000cd/m2, visualización horizontal y vertical
- ▶ Memoria Interna de 8GB actualizable vía Wifi
- ▶ Cámara frontal de 5Mpixels
- ▶ Multi búsqueda vehículo: por Código Motor, por Tipo de Centralita, Manual y automática
- ▶ En relación a la licencia habilitada, las categorías son auto, vehículos comerciales ligeros, pickup, camión, autobús y moto.

### ACCESORIOS



#### KIT medición corriente 007935901080

- ▶ 1 pinza amperimétrica 20/60A
- ▶ 1 pinza amperimétrica 600A
- ▶ 1 adaptador para detectar la corriente del fusible 308B
- ▶ 1 adaptador para detectar la corriente del fusible 307C
- ▶ 2 cables con clip para batería

### ACCESORIOS

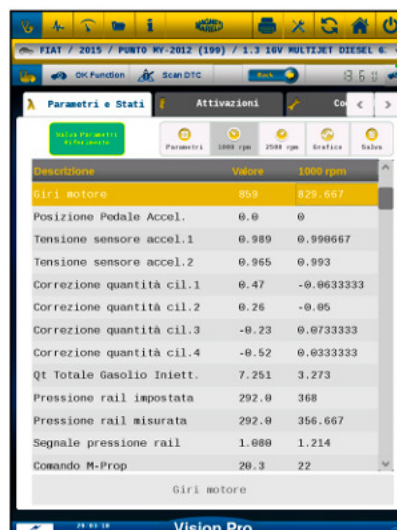


#### KIT adaptador osciloscopio 007935901090

- ▶ 1 sonda multímetro negra con terminal
- ▶ 1 sonda multímetro roja con terminal
- ▶ 1 pinza pequeña roja
- ▶ 1 pinza pequeña negra
- ▶ 1 atenuador 20:1
- ▶ 1 pinza grande roja
- ▶ 1 pinza grande negra
- ▶ 1 mazo de 6 cables de breakout universal 1,5
- ▶ 1 mazo de 6 cables de breakout universal 2,3

Características Osciloscopio	Tester Vision
Canales con funciones matemáticas	VInverso CH2, CH1+CH2, CH1-CH2, CH1*CH2, CH1/CH2 y Transformada de Fourier
Zoom (10.000 puntos) en tiempo real	Ampliar, reducir y personalizar
Medidas y cursor	Valores de amplitud, tiempo, frecuencia
Análisis de los datos RAM (buffer)	Adquisición continua de las señales con posibilidad de salvar y recuperar para comparar el análisis mas profundo
Voltios por división	D10x10
Escala de amplitud	De 100mV a 40V por división (±500mV, ±200V)
Escala de tiempo	De 200ns a 20s por división
Trigger	Auto/Solo/Normal con cursor
Resolución Vertical Osciloscopio	13 bit
Resolución Multímetro	16 bit

### + Plus



Los parámetros adquiridos en los vehículos se pueden comparar con los de referencia en dos condiciones de velocidad del motor, 1000 y 2500 RPM.

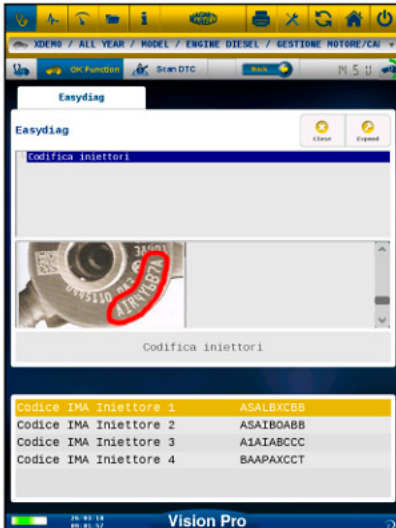
### Funciones OK



Un conjunto de funciones recurrentes y simplificadas para realizar rápidamente algunas funciones de ajuste, codificación u otras.

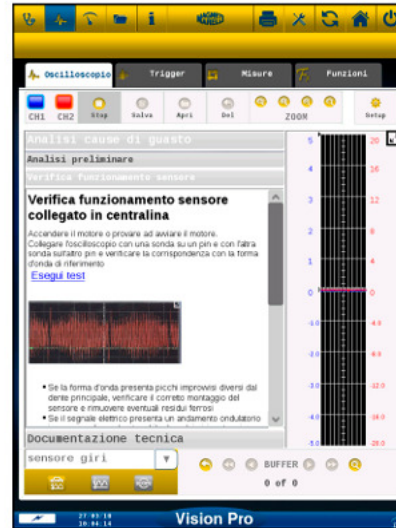
Útil también para quien no está familiarizado con la diagnosis específica de la centralita del vehículo.

## Easy Diag



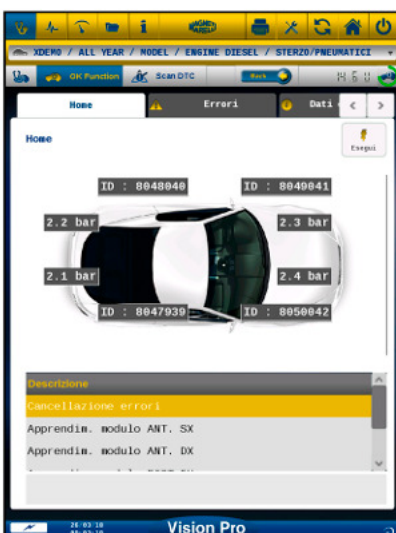
Un manual de taller dinámico para procedimientos y codificaciones complejas con posibilidad de utilización del módulo osciloscopio o la función diagnosis en tiempo real.

## Easy Scope



Una guía de uso del osciloscopio y de los test de los componentes de un vehículo, como los sensores, los actuadores, los ventiladores, etc.

## Codificación TPMS



A través de los datos leídos por el equipo TPMS Connect EVO en las válvulas TPM es posible codificar la centralita TPMS de modo simple y preciso.

\*TPMS Connect Evo: ejecución de pruebas y codificación de sensores wireless de los neumáticos (cod.007935900385)

## Búsqueda por Código Motor



En la modalidad libre o avanzada, la "Búsqueda por Código Motor" permite la selección del vehículo de un modo simple y rápido.

## Búsqueda por Centralita



Permite encontrar compatibilidad con los sistemas ya desarrollados y presentes en el tester, visualizando errores presentes. El escaneo se lleva a cabo bajo dos criterios de búsqueda, marcas individuales y marcas relacionadas.

## Scan DTC



Función que inicia la búsqueda de error en todas las centralitas del vehículo mostrando cualquier error presente con la posibilidad de cancelarlos.



## Interface PC

El tester Vision puede conectarse con un PC mediante Bluetooth, disponible en el KIT, para efectuar la diagnosis remotamente.

# TPMS Connect EVO 007935900385

Desde el 1 de Noviembre de 2014 el sistema TPMS es obligatorio en los vehículos de nueva fabricación



El equipo ideal para la ejecución de test y codificación de los sistemas de sensores wireless de presión de neumáticos

## Características Técnicas:

- ▶ Dimensiones: 160 x 80 x 36 mm
- ▶ Display LCD: grafico 128 x 64 pixels, 3" antireflectante (para una visión optima aun con luz solar directa)
- ▶ Teclado numérico: 6 teclas (Flechas, transmitir/OK, ESC) + ON/OFF
- ▶ Alimentación eléctrica: batería integrada recargable
- ▶ Ejecuta un control inicial del sistema al conectarse al vehículo, antes de cualquier intervención sobre la rueda o sus sensores
- ▶ Identifica el ID de cada sensor en las ruedas, sin desmontaje
- ▶ Completo control del sistema en el momento de la entrega del vehículo al cliente (por ejemplo después del mantenimiento de neumáticos) con el control de los errores y de las posibles causas de la activación del indicador TPMS en el cuadro de instrumentos
- ▶ Medición wireless de la temperatura y de la presión de los neumáticos
- ▶ Codifica la mayoría de universales: Alcar, IntelliSense, Italsensor, EZ Senswsor, EZ Sensor 2.0, Marelli EZ 2.0, EU-PRO/T-PRO, REDI sensor, Sens.it





## Software PC

A través de un software exclusivo es posible: actualizar el producto, gestionar una base de datos de clientes y archivar las pruebas realizadas.

### ACCESORIOS

- ▶ 007935910260  
Licencia TPMS Connect EVO
- ▶ 007935910255  
Suscripción actualizaciones TPMS
- ▶ 007935900395  
KIT OBD para TPMS Connect EVO
- ▶ 007935910270  
Licencia KIT OBD
- ▶ 007935910245  
Suscripción actualizaciones KIT OBD

### SENSORES UNIVERSALES



▶ 007935340000  
EZ-sensor 2.0 Snap-in



▶ 007935340010  
EZ-sensor 2.0 Clap-in variable

# OBD Road

## 007935800050

### Datos técnicos:

- ▶ 4 MB de memoria interna para el registro de datos
- ▶ Diodo LED bicolor (verde/rojo) para señalar el estado del dispositivo
- ▶ Zumbador para aviso acústico de acciones importantes (errores, funciones programadas, etc.)
- ▶ Actualizaciones mediante internet
- ▶ Soporta alimentación eléctrica de 12/24V (para aplicaciones de Camión o Bus)
- ▶ Dimensiones: 43,5 x 22,5 x 25,2mm
- ▶ Conforme a la norma E24 10R-030604

### Características Técnicas:

- ▶ Sistema de control de conducción con señal sonora en tiempo real que indica los errores del conductor con posibilidad de configuración a través del PC (por ejemplo aceleraciones bruscas, superar límites de velocidad, etc.)
- ▶ Verifica los parámetros importantes de la diagnosis del sistema de alimentación GLP/GNC
- ▶ Diagnóstico EOBD en tiempo real con parámetros, visualización/cancelación de los errores (excepto para P1XXX)
- ▶ Análisis gráfico de parámetros reales



## Accesorios y Recambios para Tester de Diagnóstico

Accesorios	Flex	Vision	Smart/Body	Logic
<b>007935900440 - DM01</b> Cable adaptador para Diascope	✓	✓	✓	✓
<b>007935900450 - DM02</b> Cable adaptador para TEXA CAR	✓	✓	✓	✓
<b>007935900460 - DM03</b> Cable adaptador para TEXA TRUCK	✓	✓	✓	✓
<b>007935911540 - DM04</b> Cable adaptador para Brain Bee	✓	✓	✓	✓
<b>007935911530 - DM05</b> Cable adaptador Protech	✓	✓	✓	✓
<b>007935911900 - DM06</b> Cable adaptador Motorscan	✓	✓	✓	✓
<b>007935911910 - DM07</b> Cable adaptador SPX	✓	✓	✓	✓
<b>007935901080</b> KIT para medición de corriente	✓	✓		
<b>007935901100</b> Gancho soporte vehículo	✓			
<b>007950006420</b> Dispositivo Bluetooth	✓	✓		✓
<b>007935830020</b> Alimentador para red eléctrica	✓	✓	✓	✓
<b>007935900550</b> Cable diagnóstico 641 EOBD 16 vias	✓	✓	✓	✓
<b>007935830180</b> Cable USB/RS232 para HW7				✓
<b>007935830185</b> Cable USB/ST para HW9				✓
<b>007935800040</b> Soporte base (Docking station)		✓		
<b>007935912010</b> SD 16 GByte		✓		
<b>007935912000</b> SD 1 GByte			✓	



## Licencia Full Car 007935800100

La **Licencia Full Car** permite el acceso a la diagnosis completa desarrollada para las siguientes categorías de vehículos:

- ▶ Auto
- ▶ Vehículo comercial ligero
- ▶ Pickup

- ▶ 007935910000  
Actualización Full Car



### KIT de Cables para Automóviles Europeos

007935900390

Cable diagnosis FORD	007935900490
Cable diagnosis RENAULT	007935900530
Cable diagnosis PSA (30 pin)	007935900560
Cable diagnosis MERCEDES	007935900590
Cable diagnosis IVECO Daily	007935900620
Cable de alimentación	007935900470
Cable diagnosis OPEL	007935900520
Cable diagnosis PSA (2 pin)	007935900540
Cable diagnosis BMW	007935900570
Cable diagnosis SPRINTER/LT	007935900610
Cable diagnosis FIAT	007935900510

### KIT de Cables para Automóviles Asiáticos

007935900400

Cable diagnosis DAEWOO	007935900600
Cable diagnosis HYUNDAI/MITSUBISHI	007935900630
Cable diagnosis NISSAN	007935900640
Cable diagnosis TOYOTA	007935900670
Cable diagnosis SUZUKI 4-6 vias	007935900690
Cable diagnosis SUZUKI 0-7	007935900840
Cable diagnosis KIA	007935900650
Cable diagnosis HONDA	007935900680
Cable diagnosis SUBARU	007935900700
Cable de alimentación	007935900470

## Licencia Full Truck 007935800130

La Licencia Full Truck permite el acceso completo a la diagnosis desarrollada para las siguientes categorías de vehículos:

- ▶ Camión
- ▶ Remolques y Semiremolques
- ▶ Vehículos comerciales ligeros
- ▶ Autobús



◀ KIT Camión



▲ KIT Semiremolques

▶ 007935910030  
Actualización Full Truck

### KIT de Cables para Camiones

007935900420

700 Cable diagnosis RENAULT	007935900810	650 Cable diagnosis MERCEDES	007935900610
651 Cable diagnosis IVECO	007935900620	670 Cable diagnosis SCANIA/DAF	007935900720
671 Cable diagnosis VOLVO	007935900730	678 Cable diagnosis MAN Truck 2	007935900770
674 Cable diagnosis MAN Truck	007935900760	646 Alargador cable diagnosis	007935900580
607 Cable diagnosis FIAT	007935900510	673 Cable diagnosis IVECO (30 pin)	007935900750
547 Cable de alimentación	007935900470		

### KIT de Cables para Semiremolques

007935900430

672 Cable diagnosis WABCO-KNORR	007935900740	684 Cable diagnosis HALDEX ABS	007935900800
681 Cable diagnosis HALDEX EB+	007935900790		

## Licencia Full Bike 007935800140

La **Licencia Full Bike** permite el acceso completo a la diagnosis desarrollada para motocicletas.



- ▶ 007935910040  
Actualización Full Bike

### KIT de Cables para Motocicletas

007935900410

600 Cable Universal	007935900480	PFM006 Cable diagnosis BMW 1	007935900860
PFM003 Cable diagnosis KAWASAKI (03-06)	007935900820	PFM007 Cable diagnosis HONDA 3 pin	007935900870
PFM005 Cable diagnosis HARLEY DAVIDSON	007935900900	PFM008 Cable diagnosis HONDA (inmo)	007935900930
PFM009 Cable diagnosis bmw 2	007935900920	PFM015 Cable diagnosis DUCATI (08-)	007935900950
PFM010 Cable diagnosis HONDA (06-)	007935900850	PFM013 Cable diagnosis KTM	007935900940
PFM011 Cable diagnosis SUZUKI	007935900840	S607 Cable diagnosis GUZZI/DUCATI/PIAGGIO	007935900510
PFM012 Cable diagnosis KAWASAKI (07-)	007935900830		



Producto desarrollado por **HaynesPro**<sup>®</sup>

## ReTIS

0099992670400

### El sistema comprende información de:

- ▶ Identificación del vehículo
- ▶ Revisión técnica programada
- ▶ Información de procedimientos
- ▶ Lubricantes y líquidos
- ▶ Datos técnicos de motorización y regulaciones
- ▶ Diseño técnico
- ▶ Centralita Motor
- ▶ Localización de componentes
- ▶ ABS
- ▶ Airbag
- ▶ Fusibles y relés
- ▶ Climatización
- ▶ Esquemas eléctricos
- ▶ Tiempos de reparación y mantenimiento
- ▶ Carrocería (desmontaje y montaje de componentes)
- ▶ Sistemas Confort (esquemas y funcionamiento)
- ▶ Interpretación de códigos de error EOBD

## ReTIS Truck

0099992670405

ReTIS Truck permite efectuar el mantenimiento de los vehículos industriales y remolques; el programa contiene las principales instrucciones de mantenimiento y reparación, además de datos relativos a la parte electrónica. ReTIS Truck incluye información de remolques y ejes.



- ▶ Mantenimiento
- ▶ Motorizaciones
- ▶ Transmisión
- ▶ Cajas de transferencia
- ▶ Comandos
- ▶ Frenos
- ▶ Ejes
- ▶ Interior/Exterior
- ▶ Electrónica

Para cada categoría, el usuario dispone de datos de regulación, datos técnicos, manual de reparación además de información de mantenimiento, lubricantes y fluidos.

# Diagnos y Reparación

009999269500

## Contenido Diagnos y Reparación:

- ▶ Distribuciones
- ▶ Historico de errores
- ▶ Datos técnicos
- ▶ Tiempos de reparación
- ▶ Alineación direcciones
- ▶ Presión neumáticos
- ▶ TPMS
- ▶ Mantenimiento programado
- ▶ Aviso inspección
- ▶ Ilustraciones de servicio
- ▶ Freno de estacionamiento eléctrico
- ▶ Desconexión/conexión de batería
- ▶ Frenos
- ▶ Programación de llaves
- ▶ Diagnos guiada
- ▶ Códigos avería
- ▶ Gestión motor, pruebas componentes
- ▶ Búsqueda de errores
- ▶ Airbag y ABS
- ▶ Aire Acondicionado
- ▶ Localización de componentes
- ▶ Esquemas eléctricos
- ▶ Post tratamiento gases escape
- ▶ Correas elementos auxiliares

**official**  
DISTRIBUTOR

# Autodata

### El proveedor Lider en Database técnico

Autodata, constituida en 1975, es la editorial lider en Europa, principal proveedor de información técnica para profesionales del sector del automóvil.

La información contenida en la base de datos técnica proviene directamente de los fabricantes de automóviles aportando seguridad y garantía en sus informaciones.

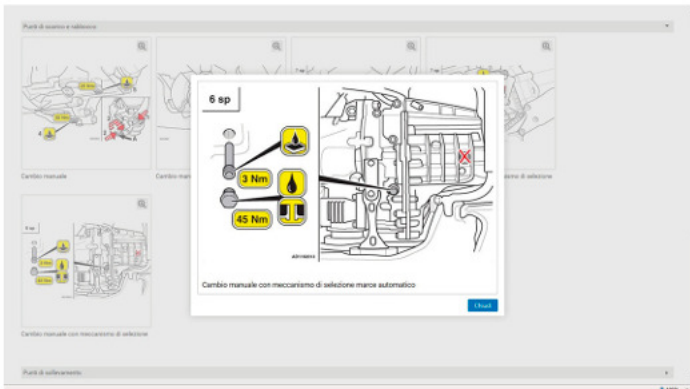
Autodata ofrece información relativa a datos técnicos de automóviles y vehículos comerciales ligeros.

Con una cobertura de cerca de 17.000 modelos, Autodata asegura al taller el acceso a la información más precisa, importante y actualizada para las intervenciones de mantenimiento, diagnos y reparación, optimizando el tiempo:

- ▶ Búsqueda directa de los datos tomados del constructor
- ▶ Texto estandarizado y estilo exclusivo
- ▶ Más de 35 años de experiencia en el sector
- ▶ Una biblioteca técnica exhaustiva

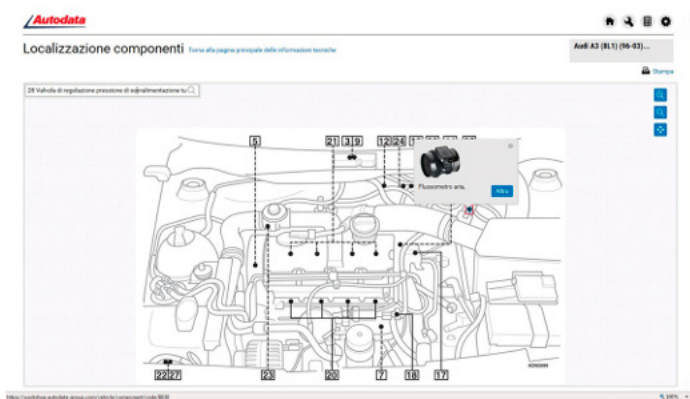
- ▶ 009999269451 Licencia D & R 2 Usuarios
- ▶ 009999269452 Licencia D & R 5 Usuarios





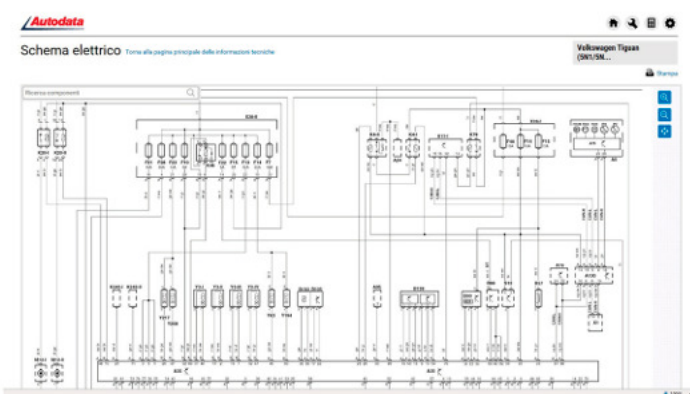
## Ilustración de Servicio

Prácticas ilustraciones de servicio incorporados en el programa de mantenimiento.



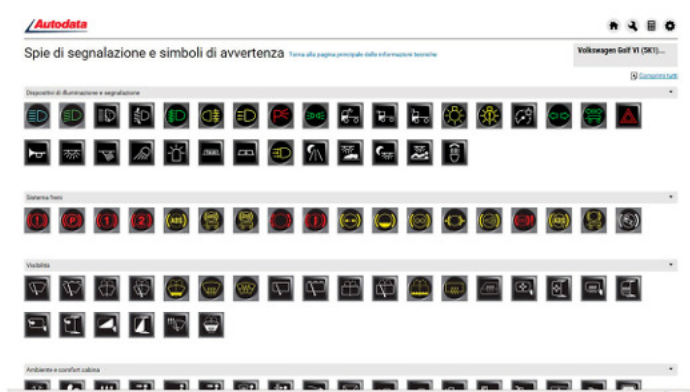
## Localización

Localización interactiva de componentes.



## Esquemas eléctricos

Esquemas eléctricos interactivos con detalles del componente seleccionado.



## Testigos de avería

Un listado de todos los testigos y símbolos de emergencia o aviso.

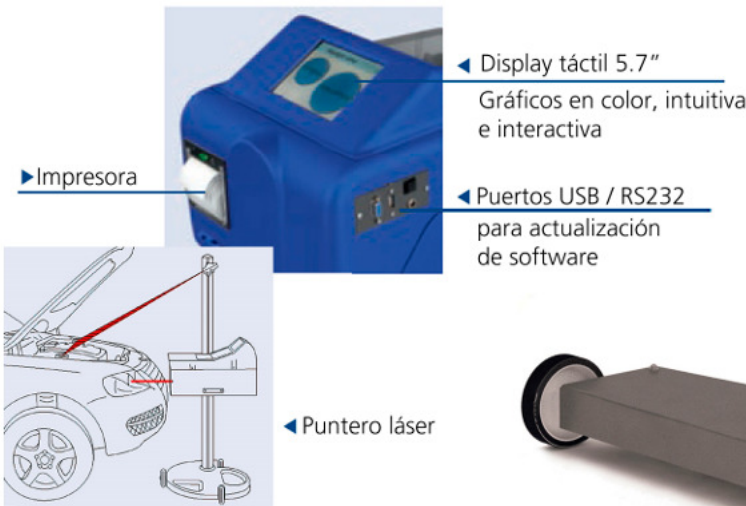
# Alineador faros electrónico PREMIUM

## 007935902020

Centrafaros electrónico equipado con telecámara para un completo análisis de los proyectores de cualquier tipología y vehículo.

### Características Técnicas:

- ▶ La columna tiene un sistema balanceable para facilitar el movimiento del cabezal óptico
- ▶ El cabezal óptico fabricado en inyección plástico viene equipado con una lente de 230mm de diámetro en cristal: su estructura de diseño permite el control de desviación de la posición mecánica del haz de luz de 1cm/10m
- ▶ El cabezal óptico viene equipado con un puerto RS232 y USB
- ▶ La estructura, fabricada en aleación de aluminio y acero tiene 3 ruedas regulables para obtener un perfecto alineado respecto al suelo
- ▶ Impresora incluida



### Características Técnicas Software Telecámara:

- ▶ Lectura de faros halógenos, xenon, bixenon, faros bajos, faros altos, antiniebla
- ▶ Tipología de faros: Europeos, USA, Japoneses
- ▶ 6 lenguas disponibles: Español, Portugués, Italiano, Inglés, Alemán y Francés
- ▶ Actualización del Software: a través de llave USB o conexión RS232



# Alineador de faros analógico SMART

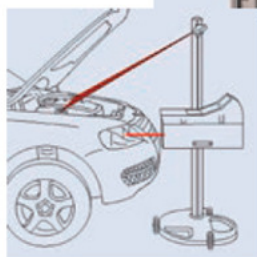
007935902010

Centrafaros mecánico con luxómetro digital

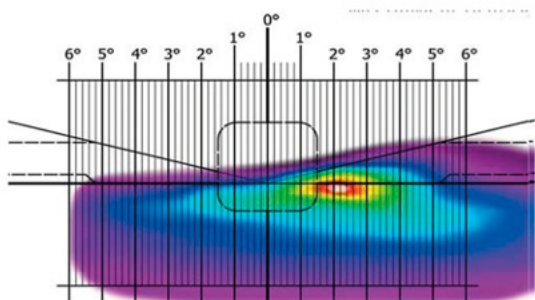
## Características Técnicas:

- ▶ La columna está equipada con un contrapeso, el operario puede mover el cabezal óptico con un ligero toque en ambas direcciones
- ▶ El cabezal óptico fabricado en inyección plástico viene equipado con una lente de 230mm de diámetro en cristal: su estructura de diseño permite el control de desviación de la posición mecánica del haz de luz de 1cm/10m
- ▶ La estructura, fabricada en fusión de aluminio y acero tiene 3 ruedas regulables para obtener un perfecto alineado respecto al suelo

▼ Lectura de intensidad de luz en Klux/Kcd o lux



◀ Puntero láser



▲ Panel graduado para un mejor posicionamiento del haz luminoso sobre ejes vertical e horizontal



▲ Puntero láser

↻ Columna giratoria de 170 cm

## ACCESORIOS

- ▶ 007935902050 KIT de desplazamiento
- ▶ 007935902055 KIT de railes



# Master Alt

## 007935063030

### Compatible con los protocolos de comunicación:

- ▶ COM - LIN, BSS (BSD)
- ▶ SIG - FORD
- ▶ P-D - MAZDA
- ▶ L-RVC - GM
- ▶ RLO - TOYOTA
- ▶ PWM programables



### Dispositivo de control para alternadores de nueva generación.

Dispositivo para efectuar la diagnosis del sistema de recarga en vehículos con alternadores con gestión de carga variable a través de ECU.

El dispositivo, mediante protocolos específicos de comunicación, simula el comando que la ECU del sistema utiliza. El dispositivo puede efectuar test en el alternador instalado en el coche o con un banco de pruebas en el taller.

#### Principales constructores que utilizan actualmente esta tipología de alternador:

- |           |              |           |              |
|-----------|--------------|-----------|--------------|
| ▶ AUDI    | ▶ JAGUAR     | ▶ MINI    | ▶ SKODA      |
| ▶ BMW     | ▶ LAND-ROVER | ▶ PEUGEOT | ▶ TOYOTA     |
| ▶ CITROEN | ▶ MAZDA      | ▶ RENAULT | ▶ VOLVO      |
| ▶ FORD    | ▶ MERCEDES   | ▶ SEAT    | ▶ VOLKSWAGEN |

### Puertos de comunicación

RC - COM	Conexión señal de salida PWM (cable verde)
M - DFM	Entrada control gestión (cable azul)
B+	Batería polo positivo en el circuito testeado, alimentación del dispositivo (cable rojo)
B-	Batería polo negativo en el circuito testeado, alimentación del dispositivo (cable negro)

### Base de datos

Permite obtener información sobre:

- ▶ Manual del dispositivo con ejemplos y esquemas de conexión
- ▶ Búsqueda por código de alternador
- ▶ Búsqueda por modelo de vehículo
- ▶ Conector con pinout de conexión
- ▶ Código del Alternadores compatibles con el modelo de vehículo seleccionado

## Hybrid Starter

007936311000

12V 4500A

007936311010

12/24V 12000/ 6000A



### Hybrid Starter es un dispositivo de ayuda al arranque con tecnología con super condensadores.

El uso de supercondensadores en esta nueva serie de instrumentos presenta las siguientes ventajas:

- ▶ Peso extremadamente reducido respecto a los productos tradicionales
- ▶ Se recarga en pocos segundos cuando se precisa
- ▶ Garantiza hasta 1.000.000 de arranques a temperatura ambiente
- ▶ Garantiza las mismas prestaciones en todas las condiciones ambientales, desde el primer al último día de uso
- ▶ Utiliza la energía residual de la batería y la transforma en potencia para permitir un rápido arranque
- ▶ Basado en tecnología electrostática de recarga rápida que interactúa y sostiene la fuente de energía existente.
- ▶ No interfiere con la electrónica del vehículo de modo que siendo un elemento pasivo se carga inmediatamente con la tensión generada por el vehículo.
- ▶ No utiliza baterías electroquímicas: no precisa mantenimiento de recarga y soporta temperaturas extremas (-40°C - +65°C)

Características técnicas	12 V	12/24 V
Amperaje de recarga	4500 A	12000/6000 A
Recarga rápida	< 60 s	< 60 s
Peso	3,5 kg	6,5 kg

NEW

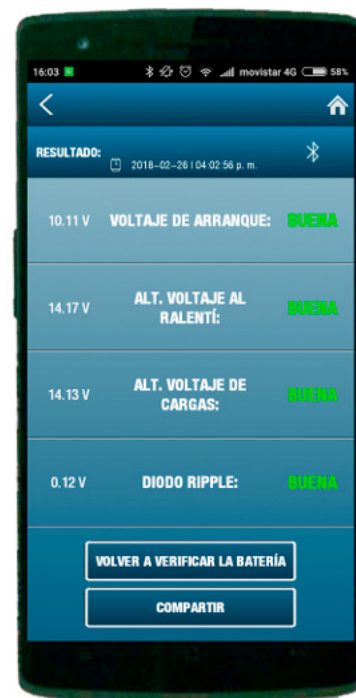
## iBat Expert PRO

007950007150

Bluetooth®



▶ Test de control batería: estado eficiencia, estado de carga, tensión y medida de la corriente de señal.



▶ Test del circuito de recarga y arranque: Tensión de arranque, Tensión al ralentí, Tensión de carga y rizado de alternador.

### Características técnicas:

- ▶ Verifica baterías de 6V y 12V
- ▶ Verifica el circuito de recarga y arranque 12V y 24V
- ▶ Temperatura de funcionamiento 0 ÷ 50 °C
- ▶ Batería interna Li-Ion 1150mAh
- ▶ Comunicación via Bluetooth 4.0
- ▶ Funciona con iOS 8.0 y sucesivas, Android iOS 4.3 y superior

Tester de control batería 6/12V y del circuito de recarga y arranque (alternador y motor de arranque) 12V/24V.

También es posible controlar las caídas de tensión en arranque y con los consumidores activados (calefacción, elevador eléctrico, luces..)

Todas las pruebas se pueden realizar con baterías de 40 a 2000CCA (SAE) a GEL, AGM, VRLA, SLI, EFB Stop&Start. La corriente de señal puede ser creada conforme a las una de las siguientes normas: SAE, EN, IEC, DIN y JIS.

El dispositivo puede ser conectado via Bluetooth, con Smartphone o Tablet con sistema operativo Android o iOS. La interfaz del operador es simple y permite el diagnóstico rápido de la batería o del circuito de recarga y arranque.

Al final del análisis, es posible archivar o imprimir el informe de prueba.

### Las baterías que se pueden analizar son:

- ▶ SIN ÁCIDO
- ▶ VRLA / GEL
- ▶ AGM ESPIRAL
- ▶ AGM PLANA
- ▶ START&STOP
- ▶ EFB

NEW



## Battery Expert Pro

007950006900

Tester de control de baterías de 6V/12V y del circuito de recarga y arranque (alternador y motor de arranque) a 12V/24V.

También es posible monitorizar la caída de tensión durante el arranque o con el uso de consumidores durante la marcha (calefacción, alzacristales eléctricos, luces, etc.)

Todos los test pueden realizarse en baterías de 40 a 2000 CCA (SAE) de GEL, AGM, VRLA, SLI, EFB y Stop&Start. La corriente de arranque puede ser verificada conforme a las siguientes normas: SAE, EN, IEC, DIN y JIS. Un display retroiluminado de 4 líneas y 16 caracteres permiten visualizar en tiempo rápido la diagnosis de la batería y del circuito de recarga y arranque. Todos los datos pueden imprimirse.

NEW

## Bat Expert 100

007950007100



### Características técnicas:

- ▶ Display LCD y 2 teclas de selección (Modo/Tipo)
- ▶ Conexión por Pinzas o terminales
- ▶ Alimentación AC: 220-240 V, 50-60 Hz
- ▶ Tensión mínima arranque carga:
  - Plomo-ácido: 2V
  - LiFePO4: 10V
- ▶ Programa de recarga con microprocesador
- ▶ Sensor de temperatura con función de compensación
- ▶ Temperatura de funcionamiento: -20 a +50°C
- ▶ Peso: 880g
- ▶ Dimensiones: 21,0 (L) x 9,8 (P) x 6,0 (A) cm

Dispositivo de recarga de baterías a 12V para motocicletas y para vehículos con hasta 200 Ah de capacidad.

De uso intuitivo gracias a su display LCD donde se muestran 9 fases de recarga.

El cargador de baterías gestiona todo tipo de baterías standard, incluidos los modelos de polímeros de litio. Se adapta al sistema seleccionado con tres modalidades disponibles.

Además de las funciones de carga, el Expert 100 puede realizar un análisis del estado de la batería.

### 3 modalidades de recarga:

- ▶ Baterías pequeñas con cargas a 1,5A-12V; capacidad de 2,3Ah a 30Ah
- ▶ Baterías Grandes con cargas a 10A-12V; capacidad de 30 Ah a 200 Ah
- ▶ Alimentación a tensión constante 13,6V - 10A máximo
- ▶ 9 Ciclos por batería AGM, GEL, STD, SLI, EFB, VRLA, MF
- ▶ 6 Ciclos por batería LiFePO4



## Memory Saver

007950006920

Instrumento para el mantenimiento de la alimentación del vehículo durante la desconexión de la batería del mismo. Dispositivo muy útil para efectuar la sustitución de la batería sin incurrir en problemas de aparición de errores o pérdidas de configuraciones y memorias en centralitas de a bordo. El equipo se puede conectar a la toma EOBD o a la toma de mechero. A través del panel de control LED se indica el estado de la batería interna. El kit incluye el cable EOBD, cable de mechero y la fuente de alimentación específica para recarga.

### Características técnicas:

- Batería interna AGM 7 Ah - 12 V
- ▶ Peso 3 kg - Dimensiones:
- ▶ 24,5 (L) x 18 (P) H x 24,5 (A) cm



## Cargador de baterías Bat 90 con Booster

007935660500

Se trata de un cargabaterías con microprocesador inteligente con función de booster de arranque, con un eficiente sistema de refrigeración combinado con una elevada funcionalidad que garantiza una recuperación profesional de la batería o del arranque motor.

### Características técnicas:

- Carga: 12V plomo-ácido, AGM, GEL, VRLA
- Alimentación: 220-240 V 5A
- ▶ Recarga: 5 e 30 A
- ▶ Arranque motor: 90 A con espera de 3 minutos después de intento de arranque.
- Mantenimiento: recarga a impulsos
- ▶ Peso: 6,3 kg - Dimensiones:
- ▶ 20 (L) x 20 (P) x 13 (A) cm



## Cargador de baterías Bat 5

007935660400

Se trata de un cargabaterías compacto con microprocesador con función de recarga inteligente, que gracias a su elevada funcionalidad garantiza una recuperación profesional de la batería. Grado de protección IP65 resistente a polvo, salpicaduras, lluvia, protección contra la conexión invertida de los polos y chispazos; protección contra las sobrecargas de la batería y protección contra los cortocircuitos.

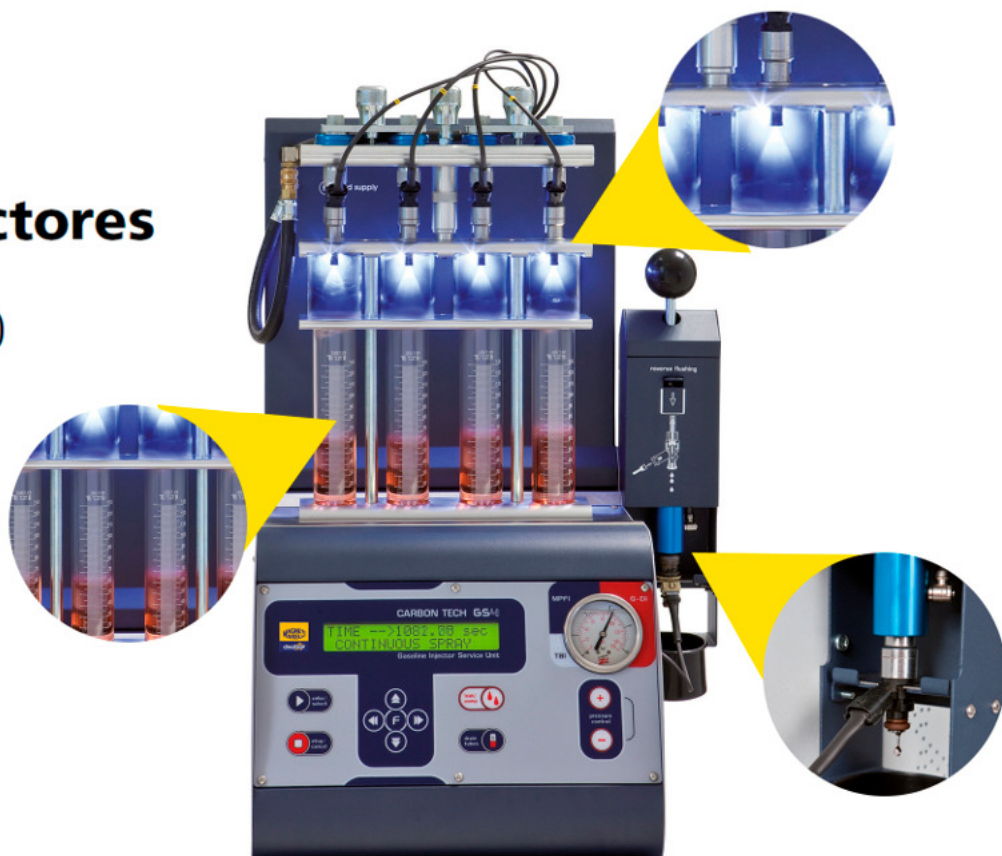
### Características técnicas:

- Simple: LED luminosos
- ▶ identifica el estado exacto de la carga.
- Carga: 12V plomo-ácido, AGM, GEL, VRLA
- Alimentación: 220-240 V 1A
- ▶ Recarga: 5A
- ▶ Mantenimiento: recarga a impulsos
- ▶ Peso: 0,85 kg - Dimensiones:
- ▶ 16,0 (L) x 9,6 (P) x 5,4 (A) cm

# Limpieza y prueba Inyectores

Totalmente automática

007935095370



## Sistemas soportados:

- ▶ G-DI / FSI / HPI / DISI / SIDI (inyección directa), MPFI / SPFI, L-JETRONIC (inyección de carburante multipunto) / CSFI, CPFI (inyección mono punto) / TBI / CFI (inyección cuerpo mariposa), K-JETRONIC (inyección continua), MARINES, E-TEC / FICHT
- ▶ Otros: motocicletas, GPL, carburantes alternativos

La solución profesional para el mantenimiento de inyectores carburante Gasolina/GPL/Metano.

## Características Técnicas Principales:

- ▶ Idóneo para GDI
- ▶ Test de spray
- ▶ Test de volumen
- ▶ Funcionamiento automático
- ▶ Test de simulación del motor
- ▶ Drenaje automático de los tubos
- ▶ Circuito de protección de los inyectores
- ▶ Planes de test – Repetitivos
- ▶ Purga inversa
- ▶ Guia en pantalla
- ▶ Montaje rápido
- ▶ Facilidad de uso
- ▶ Posibilidad de actualización

- ▶ 007950000420 Líquido de Test Inyectores gasolina 4 litros
- ▶ 007935095120 Líquido de limpieza por ultrasonido 4 litros

## KIT NECESARIO

- ▶ 007935100470 KIT TBI
- ▶ 007935100475 KIT Top Side Feed, GDI, GPL y Metano
- ▶ 007935095510 Adaptadores Inyectores LANDI (4Pz)

# ATF EVO

## 007935210000

Made  
in Italy

### ACCESORIOS

- ▶ 007935210650  
Filtro de recambio para ATF Evo
- ▶ 007935210310  
Impresora térmica



### Equipo Automático para el lavado de cambios automáticos y para la sustitución del líquido ATF (con inyección de aditivo).

Equipo automatizado con control por balanza del cambio de líquido ATF en cambios automáticos. Su menú totalmente guiado permite operar fácilmente en las fases de mantenimiento de las cajas de cambio.

Contribuye a restaurar las prestaciones de reacción del cambio reduciendo las vibraciones y el consumo de aceite.

No precisa el desmontaje del cambio gracias a proveerse de los racords específicos de rápida conexión al circuito hidráulico.

Características técnicas	ATF Evo
Alimentación	220V 50Hz
Presión de trabajo máxima	9 bar
Bomba	9 l/min
Presión máxima	12 bar
Dimensiones	800 x 800 x 1200 mm
Peso total	80 kg

# ATF Kompact

## 007935130010

Made in Italy



### ACCESORIOS

► 007935110020

Filtro de recambio para ATF

### Equipo Manual para el lavado de cambios automáticos y para la sustitución del líquido ATF (con inyección de aditivo).

Gracias a los manómetros es posible reconocer la dirección del flujo y a través de una válvula, la regulación de caudal. Un visor de control permite verificar el correcto funcionamiento en las fases de mantenimiento.

Contribuye a restaurar las prestaciones de reacción del cambio reduciendo las vibraciones y el consumo de aceite.

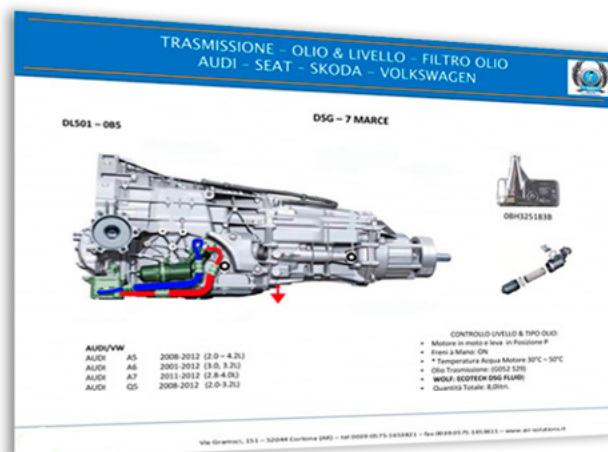
No precisa el desmontaje del cambio gracias a proveerse de los racords específicos de rápida conexión al circuito hidráulico.

Características técnicas	ATF Kompact
Alimentación	DC 12V (batería del vehículo)
Presión de trabajo máxima	9 bar
Bomba	5,5 l/min
Componentes	Acero con oleodinámica a alta presión
Dimensiones	610 x 1030 x 560 mm
Peso total	50 kg



# Base de datos Checkstar GEAR 007935210990

Una base de datos técnica con información relativa a los puntos de anclaje, racores de uso, códigos OE y cantidades de lubricante, método y temperaturas de verificación de niveles, etc.



## ACCESORIOS PARA ATF EVO / KOMPACT



Producto específicamente estudiado para una efectiva limpieza del cambio automático. El producto es compatible con los componentes del sistema. El líquido de lavado ayuda a eliminar las partículas e impurezas que pueden provocar malfuncionamientos de la caja.

- ▶ 007950026101 Detergente para Cambio Automático 400ml (12 uds.)
- ▶ 007950025420 Detergente para Cambio Automático 1 litro
- ▶ 007950025430 Detergente para Cambio Automático 5 litros

# KIT records EVO 007935210320

Incluye los principales Records necesarios para los vehículos europeos. La sigla (EVO) en los códigos de los adaptadores individuales identifican los racores contenidos en el KIT.








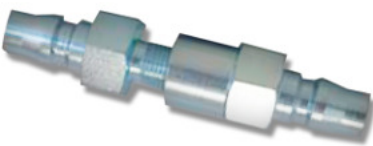



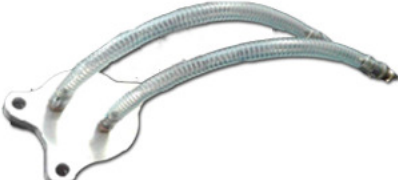





Disponible en  
KIT RACORDS  
007935210320

## Adaptadores de conexión ATF

 <p> LC00690 007935210060</p>	 <p> LC00650 007935210070</p>	 <p> LC0051 007935210080</p>
 <p> LC0089 007935210090</p>	 <p> LC0980 007935210100</p>	 <p> LC0062 007935210110</p>
 <p> LC0651 007935210120</p>	 <p> LC0085 007935210130</p>	 <p> LC0063 007935210140</p>
 <p> LC0680 007935210150</p>	 <p> LC0970 007935210160</p>	 <p> LC0670 007935210180</p>
 <p> LC0660 007935210190</p>	 <p> LC0301 007935210200</p>	 <p> LC0401 007935210230</p>

## Adaptadores de conexión ATF

 <p>LC0106 007935210170</p>	 <p>LC0960 007935210210</p>	 <p>LC0860 007935210220</p>
 <p>LC0990 007935210240</p>	 <p>LC0880 007935210250</p>	 <p>LC0050 007935210260</p>
 <p>LC0058 007935210270</p>	 <p>LC0052 007935210280</p>	 <p>LC0061 007935210290</p>
 <p>LC0055 007935210300</p>	 <p>LC0191 007935210640</p>	 <p>LC0991 007935210660</p>
 <p>LC0993 007935210670</p>	 <p>LC0992 007935210690</p>	 <p>LC01520 007935210700</p>

## Adaptadores de conexión ATF



Código Comercial	Código Aplicación	Aplicaciones
7935210060	LC0690	BMW-VOLVO-MERCEDES 7G
7935210070	LC0650	R.ROVER-JAGUAR-ISUZU
7935210080	LC0051	AUDI-VOLKSWAGEN
7935210090	LC0089	OPEL SUBARU MAZDA CITROEN RENAULT ALFA ROMEO
7935210100	LC0980	BWM 8 gear
7935210110	LC0062	MERCEDES-JEEP-FIAT-CHRYSLER
7935210120	LC0651	MERCEDES 5 gear -HYUNDAI -KIA -SSANGYONG
7935210130	LC0085	MERCEDES 5 gear -HYUNDAI -KIA -SSANGYONG
7935210140	LC0063	BMW-MERCEDES-L.ROVER
7935210150	LC0680	AUDI Q5 - Q7
7935210160	LC0970	VW-PORSCHE-LEXUS-MITSUBISHI
7935210170	LC0106	HYUNDAI-TOYOTA-KIA
7935210180	LC0670	DSG AUDI- VW
7935210190	LC0660	AISIN-FIAT-ALFA-LANCIA-RENAULT-PEUGEOT-VOLVO
7935210200	LC0301	TUBOS USO GENERICO diametro 10-13-15 mm
7935210210	LC0960	NISSAN - RENAULT -JEEP - MITSUBISHI
7935210220	LC0860	FORD - RANGE ROVER EVOQUE - VOLVO DSG 6 gear
7935210230	LC0401	KIT SONDA ATF
7935210240	LC0990	DPO-PEUGEOT-RENAULT-CITROEN
7935210250	LC0880	MITSUBISHI
7935210260	LC0050	MERCEDES
7935210270	LC0058	OPEL-GM
7935210280	LC0052	GM
7935210290	LC0061	FIAT
7935210300	LC0055	VOLVO
7935210660	LC0991	TOYOTA CAMBIO K411
7935210670	LC0993	CAMBIO AUDI 8HP
7935210690	LC0992	CAMBIO 9 MARCHAS ZF9HP
7935210700	LC1520	AISIN TG81 8 MARCHAS
7935210710	LC1620	NISSAN JF015E - MISTSUBISHI - SUZUKI



► 007935016720



► 007935016710



► 007935016700

	MMOD-02 7935016720	MMOD-01 7935016710	MMOD-03 7935016700
Vacío (Mpa):	0~-0,1	0~-0,1	0~-0,1
Presión en entrada (bar/psi):	8~10/114~145	8~10/114~145	8~10/114~145
Capacidad depósito	80 litros	80 litros	80 litros
Prestaciones (litros/m):	1,5~2	1,5~2	1,5~2
Presión de trabajo (bar/psi):	1~2/14~28	1~2/14~28	1~2/14~28
Intervalos de temp. de aceite:	40~80	40~80	40~80
Depósito graduado (litro/galón)	10/2,6	-	-
Pantógrafo (litro/galón):	20	15	-
Dimensiones:	470 x 385 x 1600mm	470 x 385 x 1600mm	470 x 385 x 900mm
Peso:	29 / 32 Kg	25 / 27 Kg	22 / 24 Kg

### Dispositivo para la sustitución del líquido de frenos BF-12

► 007935016730



### Equipamiento neumático universal para la sustitución del líquido de frenos.

El dispositivo está constituido por un contenedor de acero inoxidable, el cual equipa un diafragma de goma que aspira el líquido de frenos del vehículo.

Después de cargar el depósito interno a su máxima presión de trabajo, el dispositivo trabaja en modo independiente.

Un solo operario puede efectuar la sustitución completa del líquido. El KIT comprende los adaptadores de servicio, manguitos y dos depósitos de 1 litro.

#### Características técnicas

Presión de trabajo:	0.7 - 3 bar
Dimensiones	25x25x7,5 - depósito 6 litros
Manguera	de 5 metros (aire comprimido)
Válvula de seguridad	3 bar

3  
V  
S  
10  
3



R1234yf

MAGNETI  
MARELLI

MAGNETI  
MARELLI

Technical specifications and safety information label.

NEW

## Alaska START

007950015200



### Estación de carga semiautomática para sistemas de climatización con gas R134a.

- ▶ Balanza de gas con tecnología "Shock Free"
- ▶ Base de datos integrada
- ▶ Diagnóstico sistema A/C

#### ACCESORIOS Y PRODUCTOS COMPLEMENTARIOS



- ▶ 007935090760 Calentador botella interna 10 kg
- ▶ 007935096320 Impresora Alaska Start
- ▶ 007950024130 Kit de mantenimiento
- ▶ 007950014500 Bombona de gas R134a 12 kg
- ▶ 007935090710 Aceite PAG ISO46 gas R134a 250 ml
- ▶ 007935090720 Aceite PAG ISO100 gas R134a 250 ml
- ▶ 007935090730 Aceite PAG ISO150 gas R134a 250 ml
- ▶ 007935090640 Trazador UV R134a 250 ml
- ▶ 007950013760 Tubo LP para gas R134a 250 cm
- ▶ 007950013770 Tubo HP para gas R134a 250 cm
- ▶ 007950025230 Conector rápido HP 90° con grifo 1/2 en rosca macho 1/4 para gas R134a
- ▶ 007950025240 Conector rápido LP 90° con grifo 1/2 en rosca macho 1/4 para gas R134a

NEW

## Alaska START HFO

007950015210



### Estación de carga semiautomática para sistemas de climatización con gas R1234yf.

- ▶ Bloqueo balanza de gas "Shock Free"
- ▶ Anclaje de bombona con tecnología "Pull-up"
- ▶ Base de datos integrada
- ▶ Diagnóstico sistema A/C
- ▶ Calentador bombona interna
- ▶ Contenedor Aceite POE para vehículos híbridos y eléctricos

### ACCESORIOS Y PRODUCTOS COMPLEMENTARIOS



- ▶ 007950015690 Analizador de gas para R1234yf
- ▶ 007950015510 Impresora Alaska Start HFO
- ▶ 007935090850 Kit conector para bombona nitrógeno externa
- ▶ 007950024130 Kit de mantenimiento
- ▶ 007950014560 Bombona de gas R1234yf de 5 kg
- ▶ 007950024685 Aceite POE para gas R1234yf
- ▶ 007950026330 Aceite equivalente PS-D1 R1234yf 250 ml
- ▶ 007950024920 Aceite equivalente ND-12 R1234yf 250 ml
- ▶ 007950026335 Aceite equivalente SP-A2 R1234yf 250 ml
- ▶ 007950024915 Trazador UV R1234yf 250 ml
- ▶ 007950024950 Tubo HP para gas R1234yf 250 cm
- ▶ 007950024960 Tubo LP para gas R1234yf 250 cm
- ▶ 007950024930 Conector rápido HP 90° con grifo 1/2 en rosca hembra 1/2 para R1234yf
- ▶ 007950024940 Conector rápido LP 90° con grifo 1/2 en rosca hembra 1/2 para R1234yf



NEW

## Alaska BUS

007950015220



### Estación de carga automática dedicada al vehículo industrial para sistemas de climatización con gas R134a.

- ▶ Bloqueo balanza de gas "Shock Free"
- ▶ Anclaje de bombona con tecnología "Pull-up"
- ▶ Base de datos integrada
- ▶ Diagnóstico sistema A/C
- ▶ Calentador bombona interna
- ▶ Impresora

#### ACCESORIOS Y PRODUCTOS COMPLEMENTARIOS



- ▶ 007935090850 Kit conector para bombona nitrógeno externa
- ▶ 007950024130 Kit de mantenimiento
- ▶ 007950014500 Bombona de gas R134a 12 kg
- ▶ 007935090710 Aceite PAG ISO46 gas R134a 250 ml
- ▶ 007935090720 Aceite PAG ISO100 gas R134a 250 ml
- ▶ 007935090730 Aceite PAG ISO150 gas R134a 250 ml
- ▶ 007935090640 Trazador UV R134a 250 ml
- ▶ 007950013760 Tubo LP para gas R134a 250 cm
- ▶ 007950013770 Tubo HP para gas R134a 250 cm
- ▶ 007950025230 Conector rápido HP 90° con grifo 1/2 en rosca macho 1/4 para R134a
- ▶ 007950025240 Conector rápido LP 90° con grifo 1/2 en rosca macho 1/4 para R134a

NEW

# Alaska PREMIUM

007950015230



## Estación de carga automática para sistemas de climatización con gas R134a

- ▶ Bloque balanza de gas "Shock Free"
- ▶ Anclaje de bombona con tecnología "Pull-up"
- ▶ Base de datos integrada
- ▶ Diagnóstico sistema A/C
- ▶ Calentador bombona interna
- ▶ Impresora
- ▶ Pantalla TFT a color
- ▶ Contenedor Aceite POE para vehículos híbridos y eléctricos

### ACCESORIOS Y PRODUCTOS COMPLEMENTARIOS



- ▶ 007935090850 Kit conector para bombona nitrógeno externa
- ▶ 007950024130 Kit de mantenimiento
- ▶ 007950014500 Bombona de gas R134a 12 kg
- ▶ 007935090710 Aceite PAG ISO46 gas R134a 250 ml
- ▶ 007935090720 Aceite PAG ISO100 gas R134a 250 ml
- ▶ 007935090730 Aceite PAG ISO150 gas R134a 250 ml
- ▶ 007950024680 Aceite POE para gas R134a
- ▶ 007935090640 Trazador UV R134a 250 ml
- ▶ 007950013760 Tubo LP para gas R134a 250 cm
- ▶ 007950013770 Tubo HP para gas R134a 250 cm
- ▶ 007950025230 Conector rápido HP 90° con grifo 1/2 en rosca macho 1/4 para R134a
- ▶ 007950025240 Conector rápido LP 90° con grifo 1/2 en rosca macho 1/4 para R134a

NEW

## Alaska PREMIUM HFO

007950015240



### Estación de carga automática para sistemas de climatización con gas R1234yf.

- ▶ Bloque balanza de gas "Shock Free"
- ▶ Anclaje de bombona con tecnología "Pull-up"
- ▶ Base de datos integrada
- ▶ Diagnóstico sistema A/C
- ▶ Calentador bombona interna
- ▶ Impresora
- ▶ Pantalla TFT a color
- ▶ Contenedor Aceite POE para vehículos híbridos y eléctricos

### ACCESORIOS Y PRODUCTOS COMPLEMENTARIOS



- ▶ 007950015690 Analizador de gas para R1234yf
- ▶ 007935090850 Kit conector para bombona nitrógeno externa
- ▶ 007950024130 Kit de mantenimiento
- ▶ 007950014560 Bombona de gas R1234yf de 5 kg
- ▶ 007950024685 Aceite POE para gas R1234yf
- ▶ 007950026330 Aceite equivalente PS-D1 R1234yf 250 ml
- ▶ 007950024920 Aceite equivalente ND-12 R1234yf 250 ml
- ▶ 007950026335 Aceite equivalente SP-A2 R1234yf 250 ml
- ▶ 007950024915 Trazador UV R1234yf 250 ml
- ▶ 007950024950 Tubo HP para gas R1234yf 250 cm
- ▶ 007950024960 Tubo LP para gas R1234yf 250 cm
- ▶ 007950024930 Conector rápido HP 90° con grifo 1/2 en rosca hembra 1/2 para R1234yf
- ▶ 007950024940 Conector rápido LP 90° con grifo 1/2 en rosca hembra 1/2 para R1234yf

# Buscafugas H2N2

## 007950026000



### KIT incluye:

- ▶ Maleta de polipropileno
- ▶ Regulador de presión
- ▶ Manómetro con tubo y grifo.
- ▶ Conector rápido de alta presión con grifo para R134a
- ▶ Conector rápido de alta presión para R1234yf
- ▶ Adaptador M 1/4 SAE X M1234YF M12X1.5M
- ▶ Tubo amarillo de 1500mm
- ▶ Bombona hidrógeno 95% / hidrógeno 5% 1 litro
- ▶ Adaptador para bombona de 1 litro
- ▶ Buscafugas electrónico para hidrógeno

**Gracias a este equipamiento para la presurización del sistema de aire acondicionado y refrigeración, es posible detectar cualquier fuga interna del sistema AC.**

Equipamiento para la búsqueda de fugas de refrigerante en el sistema A/C gracias a la utilización de una mezcla de gas (Nitrógeno 95% - Hidrógeno 5%) ecológica y no inflamable. El buscafugas electrónico es capaz de captar y recoger todas las moléculas de hidrógeno que debido a sus pequeñas dimensiones, en las fugas de gas, sobresalen más rápidamente que el resto de moléculas de otras sustancias. El método combina una alta capacidad para detectar fugas con una tecnología fácil de utilizar.

### RECAMBIOS

- ▶ 007950024980 Bombona N2H2 1 litro
- ▶ 007950025820 Buscafugas para hidrógeno
- ▶ 007950027010 Sensor buscafugas N2H2
- ▶ 007950024990 Regulador de presión
- ▶ 007950025870 Manómetro con tubo y válvula
- ▶ 007950026010 Reductor para bombona 1 l

# Mini ID R1234YF

## 007935021060



El Mini ID R1234YF es un dispositivo para la verificación de la pureza del gas en los sistemas de climatización; permite el control previo a las intervenciones de servicio en el vehículo, evitando la contaminación de la estación de carga y el gas almacenado en ella. De uso intuitivo gracias a una guía paso a paso.

### Características técnicas

Refrigerante detectado	HFO - R1234YF
Umbral de medida	> 95% OK , <95% DEFECTUOSO
EXCESS AIR	Indica la presencia de aire en exceso
Alimentación	12 - 15V DC (terminales para batería)
Presión de entrada	1,38 - 20,70 bar
Temperatura de funcionamiento	10 - 45°C
Peso	0,8 Kg

## Ozone Maker

430104018045



### Datos Técnicos

- ▶ Dimensiones: 320 x 220 x 95mm
- ▶ Tensión de alimentación: 220/240 V - 50 Hz
- ▶ Absorción: ≤ 18W
- ▶ Máxima generación de Ozono: 1000 mg/h

NEW

## Ozone MX4000

007936210010



### Datos Técnicos

- ▶ Dimensiones: 300 x 200 x 170mm
- ▶ Tensión de alimentación: 220/240 V - 50Hz
- ▶ Absorción: ≤ 21W
- ▶ Máxima generación de Ozono: 4000 mg/h

El dispositivo, ionizando el aire, produce Ozono (O<sub>3</sub>), un gas dotado de un gran poder oxidante. El Ozono es de hecho capaz de degradar y eliminar elementos contaminantes o dañinos tales como bacterias, virus, ácaros, insectos, esporas, así como el humo y los olores: un modo natural para eliminar todas las impurezas que se acumulan en el habitáculo y en el sistema A/C, incluyendo el evaporador. No deja ningún tipo de rastro o residuo químico, olores desagradables o manchas en los tejidos. Su gran capacidad de generar Ozono, canalizado a través de un tubo de goma, permite utilizar desinfectante incluso en vehículos industriales grandes y autocarvanas.

## Nebulizador Cleanair

007950025340



### ACCESORIOS



- ▶ 007950025350  
caja 24 recargas  
olor a pino



- ▶ 007950025360  
caja 24 recargas  
olor a lavanda



- ▶ 007950025370  
caja 24 recargas  
olor a musgo

NEW

## AC Flush PRO

### 007935130020

El equipo realiza el lavado de secciones o componentes en sistemas de aire acondicionado en vehículos de motor, vehículos comerciales, autobuses, vehículos pesados y tractores agrícolas. La efectividad de la limpieza está sujeta a la utilización del detergente específico. El líquido de lavado interno no inflamable, es adecuado para todo tipo de sistemas y elimina los residuos de aceite, óxido y humedad dentro del circuito. Al final del proceso se emite un recibo que confirma las operaciones realizadas.



#### Características Técnicas

Alimentación	Batería 12 Vcc (batería del vehículo)
Display:	LCD 20 caracteres x 4 líneas retroiluminado, alfanumérico
Impreso:	Térmica 24 columnas
Circuitaría:	Específica para circuitos A/C
Bomba:	Caudal max = 5,5 l/min
Presión max:	9 bar
Dimensiones:	L = 600 mm, H = 1100 mm, P = 490 mm
Peso:	~30 kg
Temperatura de funcionamiento:	5 °C + 40 °C



## AC Flush BASIC

### 007950024620

Equipo de limpieza básico por presión neumática.

#### REQUISITOS

- ▶ Presión mínima de alimentación aire comprimido 6 bar.

#### ACCESORIOS AC FLUSH



- 00793513400
- ▶ Líquido detergente para equipos de limpieza

#### ACCESORIOS



- ▶ 007950024030  
Termómetro digital



- ▶ 007950024060  
Set de Lavado para estaciones de sistemas de clima.

## ACCESORIOS

- ▶ 007935090865  
KIT de conversión de  
R134a a HFO-1234yf  
para Clima Tech NEXT



**Contiene:**

- Filtro deshidratador
- Protección metálica
- Racords varios
- Manguera azul con racord rápido LP R1234yf
- Manguera rojo con racord rápido HP R1234yf
- Ventilador/protección/sujección.
- Interruptor rotativo anti chipa
- Racores de interconexión para R1234yf

- ▶ 007950024060  
Set de Lavado para estaciones  
de sistemas de climatización.



**Contiene:**

- Filtro con indicación del flujo
- Set de conos y adaptadores
- Mirilla paso de líquido
- Grifo para KIT flujo
- Manguera de 30cm F1/4 x F1/4
- Racord F1/4 SAE x F1/4 SAE

- ▶ 007935090120  
KIT Buscafugas  
con UV



**Contiene:**

- Spray limpieza aditivo UV
- Gafas protectoras amarillas
- POE 100+UV
- Lampada UV 100W con adaptadores batería

- ▶ 007950024780  
KIT Filtro antifugas
- ▶ 007950024785  
Filtro Recambio antifugas



**Contiene:**

- Filtro Pirex One
- Conexión rápida HP 1/4 SAE con grifo
- Conexión rápida LP 1/4 SAE con grifo
- Manguera azul 40cm F1/4 SAE x F1/4 SAE
- Manguera roja 40cm F1/4 SAE x F1/4 SAE



- ▶ 007935090710 Aceite PAG ISO46 250 ml
- ▶ 007935090720 Aceite PAG ISO100 250 ml
- ▶ 007935090730 Aceite PAG ISO150 250 ml
- ▶ 007950024920 Aceite PAG ISO46 para GAS HFO-1234yf 250 ml
- ▶ 007950024925 Aceite PAG ISO100 para GAS HFO-1234yf 250 ml



- ▶ 007935090650 Aceite Poliester (POE) ISO 100 1 Litro + Colorante UV
- ▶ 007935090740 Aceite Poliester (POE) ISO 100 1 litro



- ▶ 007935090660 Aceite Aceite PAG ISO46 1 litro
- ▶ 007935090670 Aceite ISO100 1 litro
- ▶ 007935090680 Aceite PAG ISO150 1 litro



- ▶ 007950024860 Aceite PAO 68 0,5 litros con colorante
- ▶ 007950024850 Aceite PAO 68 1 litro con trazador



- ▶ 007950024630 Aceite PAO 68 250 ml
- ▶ 007950024640 Aceite PAO 68 1 litro
- ▶ 007950024650 Aceite PAO 68 5 litri

## ACCESORIOS



- ▶ 007950024680 Aceite para compresores híbridos viscosidad 80
- ▶ 007950024685 Aceite para compresores híbridos para gas HFO-1234yf



- ▶ 007950024900 Kit desinfectante 400 ml



- ▶ 007935090640 Colorante UV 25
- ▶ 007950024915 Colorante para gas HFO-1234yf 250ml



- ▶ 007950024580 Conexión HP rosca M15 x 1,0
- ▶ 007950024590 Conexión LP rosca M13 x 1,0
- ▶ 007950024600 Conexión HP (Ford) rosca M12 x 1,5
- ▶ 007950024800 Conexión LP (Ford) rosca M10 x 1,25
- ▶ 007950024835 Adaptador 180° LP 1/4
- ▶ 007950024840 Adaptador 180° HP 1/4



- ▶ 007950024020 Spray desinfectante 200 ml



- ▶ 007950024090 KIT especial O-ring (88 Pz)



- ▶ 007935090690 KIT O-ring Fiat Group (151 Pz)



- ▶ 007935090750 KIT O-ring Universales (192 Pz)



- ▶ 007935090930 KIT O-ring Ford y GM (60 Pz)



- ▶ 007950024080 KIT estandar O-ring (88 Pz)



- ▶ 007950024820 Útil O-ring



- ▶ 007950024350 Llave para la extracción de válvulas



- ▶ 007950024070 Set Válvulas de Servicio (33 Pz)



ACCESORIOS



- ▶ 007950025090  
Kit de juntas para compresor



- ▶ 007950025220  
Kit inserción/extracción  
espadín expansión



- ▶ 007950024100  
Conector bombona R134a
- ▶ 007950024810  
Conector de bombona  
de R134a 1/4" X 13mm +  
Adaptador 1/4 Sae



- ▶ 007950024110  
KIT de mantenimiento pequeño  
para estación MM7f/MM6f  
Ø: 63mm  
Longitud: 200mm  
Juntas: 3/8 O-ring



- ▶ 007950013780  
Conector rápido LP 90° 1/4"  
16mm
- ▶ 007950013790  
Conector rápido HP 90° 1/4"  
16mm

- ▶ 007950024130  
KIT de mantenimiento grande  
para estaciones Air Check/  
Climatech  
Ø: 76mm  
Longitud: 230mm  
Juntas: 3/8 O-ring

- ▶ 007950024930  
Conector rápido HP para Gas  
HFO-1234yf (Rosca  
Hembra 1/2")
- ▶ 007950024940  
Conector rápido LP para Gas  
HFO-1234yf (Rosca  
Hembra 1/2")
- ▶ 007950025230  
Conector rápido HP 90° con  
grifo 1/2" en Macho 1/4"
- ▶ 007950025240  
Conector rápido LP 90° con  
grifo 1/2" en Macho 1/4"



- ▶ 007950025050  
Filtro Robinair SPX Ultima serie  
Ø: 76mm  
Longitud: 275mm



- ▶ 007950024000  
Conector rápido LP 180°
- ▶ 007950024010  
Conector rápido HP 180°



- ▶ 007950025060  
Filtro Robinair SPX  
Ø: 90mm  
Longitud: 294mm  
Juntas: 1/4 O-ring



- ▶ 007950025070  
Filtro Texa  
Ø: 76mm  
Longitud: 240mm  
Juntas: 3/8 O-ring



- ▶ 007950024560  
Conector rápido, extensión  
Volvo, BMW y otras marcas
- ▶ 007950025250  
Conector rápido Renault HP-LP



- ▶ 007950025065  
Filtro Wigam CTR  
Ø: 76mm  
Longitud: 230mm  
Juntas: 1/4 cono

### ACCESORIOS



- ▶ 007950025930  
Filtro Krios  
Ø: 76mm  
Longitud: 160mm  
Juntas: 1/4 cono



- ▶ 007950025780  
Adaptador M1/4 SAE  
para M HFO-1234yf



- ▶ 007950025925  
Filtro Air Solution  
Ø: 63mm  
Longitud: 160mm  
Juntas: 1/4 cono



- ▶ 007950025790  
Adaptador M3/8 SAE  
para M HFO-1234yf



- ▶ 007950025900  
Filtro Robinair AC595  
Ø: 76mm  
Longitud: 235mm  
Juntas: MxM 3/8 SAE O-ring



- ▶ 007950025800  
Adaptador Bombona  
HFO



- ▶ 007950025560  
Texa Nuova Serie  
Ø: 63mm  
Longitud: 240mm  
Jutas: MxM 3/8 SAE O-ring



- ▶ 007950024040  
Empalmes para mangueras  
1/4 X 1/4" SAE

### ACCESORIOS - Gas Clima



- ▶ 007950014500  
Gas R134a  
Bombona de 12 kg



- ▶ 007950013760  
Manguera Flexible para  
Estaciones de Clima 250cm azul

- ▶ 007950013770  
Manguera Flexible para  
Estaciones de Clima 250cm Roja



- ▶ 007950014560  
Gas HFO-1234yf  
Bombona de 5 kg



- ▶ 007950024950  
Manguera Flexible para  
estación de Clima para  
HFO-1234yf Roja 250cm  
Rosca M 1/2"

- ▶ 007950024960 Manguera  
Flexible para Estación Clima  
HFO-1234yf Azul 250cm  
Rosca M 1/2"

# Carro porta herramientas Magnetit Marelli

007935350000



El carro está compuesto por 5 cajones; 3 superiores dotados de herramientas personalizadas Magnetit Marelli de Cromovanadio (CrV); y 2 cajones bajos libres.

Todos los cajones están dotados de cierre antirrobo y los perfiles son de acero de doble espesor. El cierre centralizado asegura una práctica y simple apertura.

En la parte superior dispone de un práctico tapete antideslizante que permite un espacio de trabajo seguro para las herramientas o recambio.

El carro dispone de 4 ruedas, 2 de las cuales giratorias y con freno. Sus medidas son 688 (L) x 468 (P) x 652 (A) mm excluyendo ruedas y manija.

## COMPOSICIÓN DEL CARRO

### Cajón 1



007935350400

- ▶ Llaves de vaso: 8, 10, 11, 12, 13, 14, 16, 17, 18, 19, 20, 21, 22, 23, 24, 27, 30, 32 mm
- ▶ Llave cuadrada articulada - 15"
- ▶ Llave de trinquete
- ▶ Adaptador: 1/2 "Fx 3/8" M
- ▶ Llaves para bujías: 16mm, 21mm
- ▶ Extensión 2x: 5" , 10"
- ▶ Enganche cruzado



007935350500

- ▶ Set de llaves de Allen: 1.5, 2, 2.5, 3, 4, 5, 6, 8, 10mm
- ▶ Set de llaves de Torks: 1.5, 2, 2.5, 3, 4, 5, 6, 8, 10mm
- ▶ Destornilladores: PH2x110mm, SLS. 5-125mm



007935350600

- ▶ Acoplamiento de 30mm 0T20, T25, T30 T40, T45, TSO, T55, 0M5, M6, M10, M12mm, OHS, H6, H7, H8, H10, H12mm
- ▶ Acoplamiento de 75mm ⚙ T20, T25, T30, T40, T45, TSO, T55, ⚙ H5, H6, H7, H8, H10, H12mm, ⚙ M5, M6, M10, M12mm
- ▶ Acoplamiento de 50mm ⚙ PH 1, 2, 3, ⚙ RO, 1, 2 ⚙ T6, T7, T8, T9, T10, T15, T20, T25, T27, T30 ⚙ H2, H2.5, H3, H4, H5, ⚙ 4.6, 8 ⚙ 1, 2, 3 ⚙ 6, 8, 10

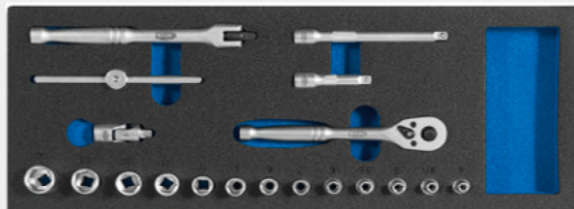
## COMPOSICIÓN DEL CARRO

### Cajón 2



007935350900

- ▶ Llaves combinadas: 6, 7, 8, 9, 10, 11, 12, 13, 14, 15, 16, 17, 18, 19, 20, 21, 22, 23, 24, 27, 32mm.
- ▶ linterna LED



007935351200

- ▶ Llaves de vaso: 4, 4.5, 5, 5.5, 6, 7, 8, 9, 10, 11, 12, 13, 14
- ▶ Extensión 1 x corta 1 x larga
- ▶ Unión
- ▶ Llave de trinquete
- ▶ Cuadrado macho de unión
- ▶ Cuadrado macho con punta móvil:T

### Cajón 3



007935351300

- ▶ Pinza de 2 posiciones 8"
- ▶ Pinza 8"
- ▶ Pinza regulable 10"
- ▶ Pinza de pico largo 8"
- ▶ Alicates 8"



007935351500

- ▶ Llaves de vaso larga: 10, 11, 12, 13, 14, 15, 16, 17, 18, 19, 21, 22, 23 mm



007935351800

- ▶ Terminales Torqs T15x55, T20x55, T25x55, T27x55, T30x55, T40x55, T45x55, T50x55, T55x55, T60x55, T70x55 mm
- ▶ Terminal Hex H4x55, H5x55, H6x55, H7x55, H8x55, H10x55, H12x55, 14x55, H17x55 mm



## Pistolas neumáticas Magneti Marelli

Pistola de Alta potencia 1/2" bidireccional con sistema de lubricación forzada.

Las pistolas están disponibles en las siguientes versiones: 680, 860 e 1360 Nm.

Para garantizar la rotación regular y máxima potencia, los motores de aire comprimido están dotados de cojinetes de alta calidad. El interruptor de rotación derecha/izquierda puede controlar además la velocidad de rotación



NEW

**Pistola neumática  
de aluminio 1/2" MM-068 680Nm**  
007936331000

- ▶ Conexión rápida 1/2"
- ▶ Fuerza máxima 680 Nm
- ▶ Consumo de aire 0.11 m3/min
- ▶ Presión de trabajo 6 bar
- ▶ Medidas alimentación aire 1/4"
- ▶ Peso 2,0 kg



NEW

**Pistola neumática  
de aluminio 1/2" MM-075 860Nm**  
007936331010

- ▶ Conexión rápida 1/2"
- ▶ Fuerza máxima 860 Nm
- ▶ Consumo de aire 0.13 m3/min
- ▶ Presión de trabajo 6 bar
- ▶ Medidas alimentación aire 1/4"
- ▶ Peso 2,0 kg



NEW

**Llaves de boca larga  
con conexión 1/2"**  
**Dimensiones 21, 19, 17**  
007936331030



NEW

**Pistola neumática  
de aleación 1/2" MM-136 1360Nm**  
007936331020

- ▶ Conexión rápida 1/2"
- ▶ Fuerza máxima 1360 Nm
- ▶ Consumo de aire 0.31 m3/min
- ▶ Presión de trabajo 6 bar
- ▶ Medidas alimentación aire 1/4"
- ▶ Peso 2,2 kg

## Linternas profesionales taller



### Linterna frontal recargable con sensor de movimiento y linterna recargable

007935030210

- ▶ Luz frontal LED con flujo luminoso de 2 intensidades 250/80 lumen
- ▶ Linterna frontal orientable
- ▶ Interruptor lateral para activación de la luz a 2 intensidades
- ▶ Interruptor para activación del sensor de movimiento con indicador luminoso
- ▶ Banda elástica regulable y desmontable
- ▶ Resistente al polvo y al agua (IP54)
- ▶ Dos anclajes para fijar la linterna al casco
- ▶ Alimentación: Batería Li-Poly 3,8V 1600 mAh
- ▶ Alimentador 5V 1A CE dotado de cable USB mini-USB, para el frontal y la linterna
- ▶ Autonomía linterna frontal: 2,5- 6 horas
- ▶ Tiempo de recarga linterna frontal: 3-4 horas con indicador LED
- ▶ Linterna a LED con flujo luminoso de 2 intensidades 150/75 lumen
- ▶ Linterna de haz regulable de 10° hasta 70°
- ▶ Alimentación linterna: Batería Ion-Litio 3,7 V 750 mAh
- ▶ Autonomía Linterna: 2,5 - 5 horas



### Linterna Orientable 3W+3W

007935030030

- ▶ LED 3W > 240 lumen
- ▶ LED 3W > 160 lumen
- ▶ Rotación 120°
- ▶ Empuñadura con imán
- ▶ 2 horas de autonomía
- ▶ Gancho para sujeción
- ▶ Toma mini-USB de recarga con indicador de nivel de batería
- ▶ 3 horas de recarga
- ▶ Cargador batería de 5V 1A



### Linterna frontal con sensor de movimiento

007935030180

- ▶ Luz frontal LED con flujo luminoso de 2 intensidades 130/65 lumen
- ▶ Linterna frontal orientable
- ▶ Interruptor para activación de la luz continua a 2 intensidades
- ▶ Interruptor para activación del sensor de movimiento
- ▶ Banda elástica regulable y desmontable
- ▶ Resistente al polvo y al agua (IP54)
- ▶ Funciona con 3 pilas AAA (no incluidas)



### Linterna frontal recargable con sensor de movimiento

007935030190

- ▶ Luz frontal LED con flujo luminoso de 2 intensidades 250/80 lumen
- ▶ Linterna frontal orientable
- ▶ Interruptor para activación de la luz continua a 2 intensidades
- ▶ Interruptor para activación del sensor de movimiento con indicador luminoso
- ▶ Banda elástica regulable y desmontable
- ▶ Resistente al polvo y al agua (IP54)
- ▶ Dos anclajes para fijar la linterna al casco
- ▶ Alimentación: batería Li-Poly 3,8 V 1600 mAh
- ▶ Alimentador 5V 1A CE dotado de cable USB - mini USB
- ▶ Autonomía 2,5 - 4 horas con indicador LED



### Linterna frontal con sensor de movimiento y linterna

007935030200

- ▶ Luz frontal LED con flujo luminoso de 2 intensidades 130/65 lumen
- ▶ Luz frontal orientable
- ▶ Interruptor lateral para activación de la luz a 2 intensidades
- ▶ Interruptor para activación del sensor de movimiento
- ▶ Banda elástica regulable y desmontable
- ▶ Resistente al polvo y al agua (IP54)
- ▶ Funciona con 3 pilas AAA (no incluidas)
- ▶ Linterna LED con flujo luminoso de 2 intensidades 150/75 lumen
- ▶ Linterna de haz regulable de 10° hasta 70°
- ▶ La linterna funciona con 2 pilas AAA (no incluidas)

## Linternas profesionales taller



### Linterna 300 lumen 007935030150

NEW

- ▶ LED 3W > 50 lumen
- ▶ LED 3W > 300 lumen
- ▶ Dos selecciones de intensidad luminosa 150 o 300 lumen
- ▶ Resistente al agua y al polvo (IP54)
- ▶ 2 Ganchos de sujeción con 2 imanes
- ▶ Ganchos desmontables
- ▶ 3 horas de funcionamiento
- ▶ 3 horas de recarga
- ▶ Cargador batería de 5V 1A



### Linterna Orientable 3W+UV 007935030020

- ▶ LED 3W > 240 lumen
- ▶ LED UV 395 ~ 410 nm
- ▶ Rotación 120°
- ▶ Empuñadura magnética
- ▶ 2 horas de autonomía
- ▶ Gancho de sujeción
- ▶ Toma mini-USB de recarga con indicador de nivel de batería
- ▶ 3 horas de recarga
- ▶ Cargador batería de 5V 1A



### Linterna Plegable 007935030040

- ▶ LED 2,5W > 230 lumen
- ▶ Soporte plegable con imán
- ▶ Gancho/abrazadera retráctil con rotación de 360°
- ▶ 3 horas de funcionamiento
- ▶ 2,5 horas de recarga
- ▶ Cable USB/mini-USB para recarga



### Linterna con regulación 007935030160

NEW

- ▶ LED 3W
- ▶ Cubierta de metal
- ▶ Resistente al agua y al polvo (IP54)
- ▶ Selección del flujo luminoso: 140 o 250 lumen
- ▶ Posibilidad de cambiar longitud de foco
- ▶ Cable USB/mini USB incluido con adaptador 220V
- ▶ 3 horas de recarga
- ▶ 2,5 - 5 horas de funcionamiento



### Mini Linterna Orientable 007935030140

NEW

- ▶ LED 0,9W > 100 lumen
- ▶ LED 0,9W > 60 lumen
- ▶ Rotación 120°
- ▶ Empuñadura magnética
- ▶ 2 horas de autonomía
- ▶ Gancho de sujeción
- ▶ Toma mini-USB de recarga con indicador de nivel de batería
- ▶ 2,5 horas de funcionamiento
- ▶ Cable USB/mini-USB incluido



### Mini Linterna Orientable con UV 007935030130

NEW

- ▶ LED 0,9W > 100 lumen
- ▶ LED UV 395 ~410 nm
- ▶ Rotación 120°
- ▶ Empuñadura magnética
- ▶ Gancho de sujeción
- ▶ Toma mini-USB de recarga con indicador de nivel de batería
- ▶ 2,5 horas de funcionamiento
- ▶ Cable USB/mini-USB incluido

## Linternas profesionales taller



### Luz bajo capó

007935030070

- ▶ LED 15W 1150 lumen a plena potencia, 550 lumen a media potencia
- ▶ Intensidad luminosa seleccionable con botón
- ▶ Material moldeado por inyección ABS con protección contra impactos; diseño ergonómico para facilitar su uso
- ▶ Alimentación a 220V
- ▶ Ganchos en extremidades de aluminio con cobertura de PVC
- ▶ Ganchos "finger" (360°) para un agarre firme y seguro



### Luz bajo capó con batería

007935030070

NEW

- ▶ LED 18W 2000 lumen a plena potencia, 1000 lumen a media potencia
- ▶ Intensidad luminosa seleccionable con botón
- ▶ Material moldeado por inyección ABS con protección contra impactos; diseño ergonómico para facilitar su uso
- ▶ Alimentación a 220V
- ▶ Ganchos en extremidades de aluminio con cobertura de PVC
- ▶ Ganchos "finger" (360°) para un agarre firme y seguro
- ▶ 2 horas de autonomía
- ▶ 3 horas de recarga
- ▶ Cargador de batería de 5V 1A

## Producto de consumo



### Guantes de Nitrilo

- ▶ 099700120060 - Talla M
- ▶ 099700120070 - Talla L
- ▶ 0997001120080 - Talla XL

Guantes monouso de nitrilo sin talcos con superficie antideslizante; La caja de cartón con ventana precortada permite un acceso fácil al producto



### Crema Lavamanos

- ▶ 099996001204 4,5 litros

Crema lavamanos profesional abrasiva contiene glicerina para evitar la dermatitis; limpia las manos dejando un agradable perfume



### Líquido Lavamanos

- ▶ 099996001010 1 litro

Líquido lavamanos detergente de alto poder desengrasante. Detergente para las manos no abrasivo aconsejado para el taller.



### Pasta Lavamanos

- ▶ 099996001000 - 1 litro
- ▶ 099996001005 - 4 litros

Contiene glicerina para evitar la epidérmia. Limpia las manos dejando un agradable perfume. No atasca desagües; No contiene arena

## Aditivos químicos



### Líquido de lavado para FAP 5 litros

007950026120

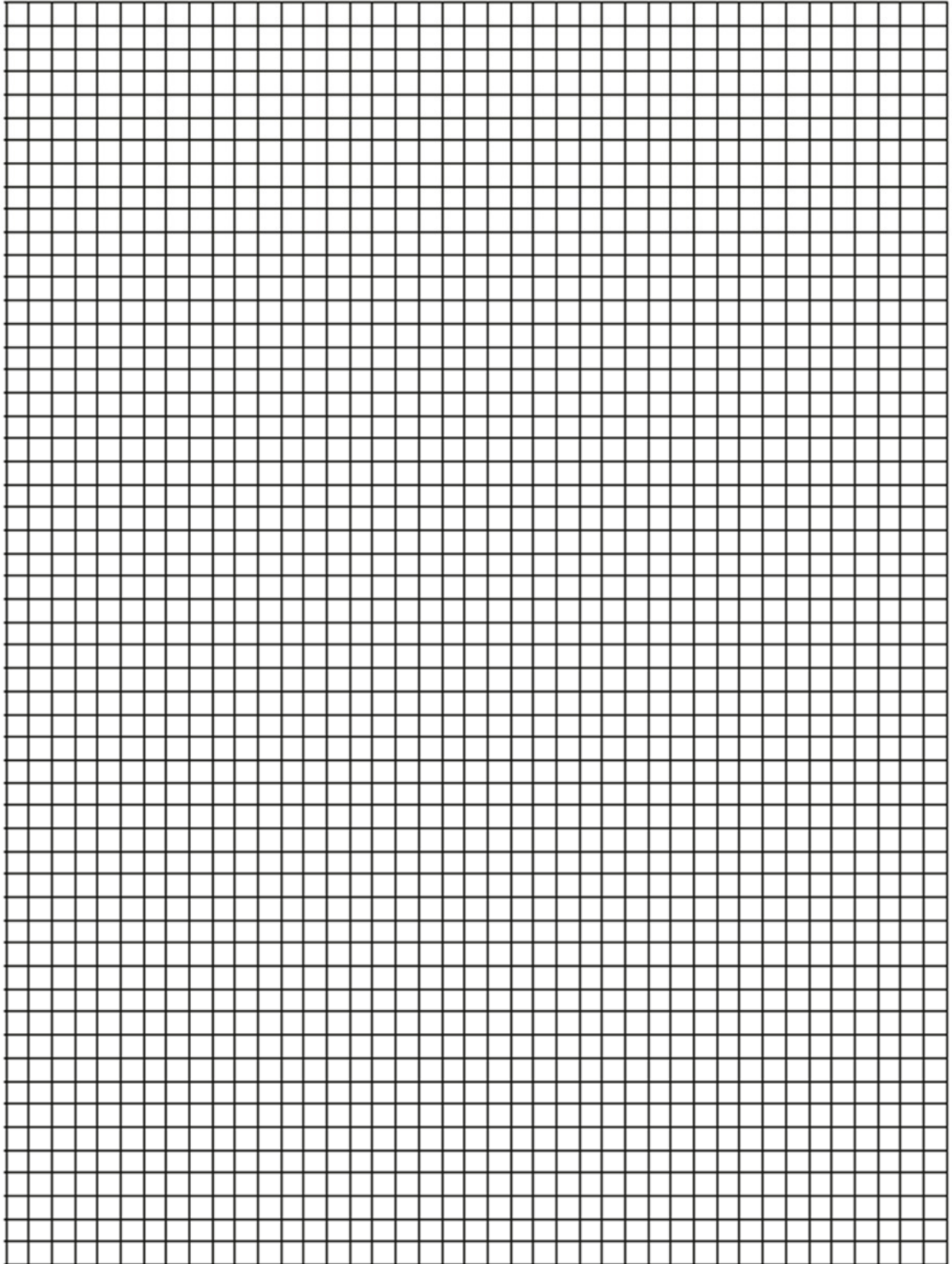
### Líquido de enjuague para FAP 5 litros

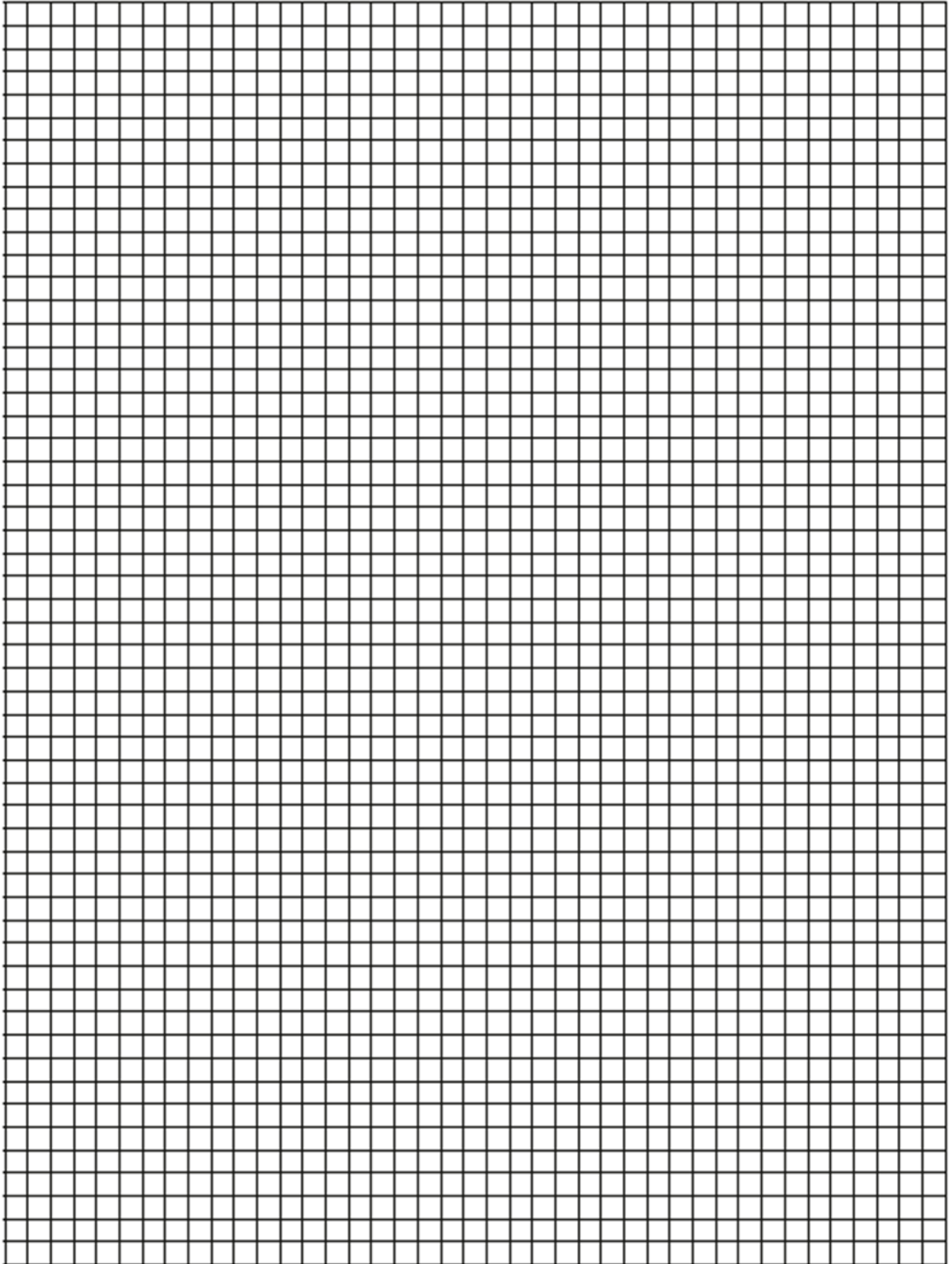
007950026125

### Dosificador para limpieza del FAP

007950026130











Magneti Marelli España S.A.U División Aftermarket  
P.I. Collsabadell, Ronda Collsabadell 1-3 08450 Llinars del Vallès (BCN) Tel. +34 841 35 30  
asistencia.technica@magnetimarelli.com - www.magnetimarelli-checkstar.es

---